

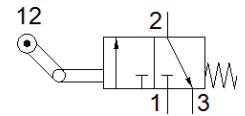
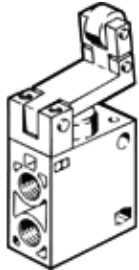
válvula de palanca de rodillo

L-3-1/4-B

Número de artículo: 8982

FESTO

con retroceso en vacío. Función no activa, sin paso.
Este tipo es apropiado para trabajar con vacío.



Hoja de datos

Característica	Valor
Función de las válvulas	3/2 cerrada monoestable
Tipo de accionamiento	mecánico
Caudal nominal normal	600 l/min
Presión de funcionamiento	-0,95 ... 10 bar
Construcción	asiento de plato
Diámetro nominal	7 mm
Tipo de control	directo
Conformidad PWIS	VDMA24364-B1/B2-L
Temperatura ambiente	-10 ... 60 °C
Fuerza de accionamiento	24,5 N
Peso del producto	250 g
Tipo de fijación	con taladro pasante
Conexión neumática 1	G1/4
Conexión neumática 2	G1/4
Conexión neumática 3	G1/4
Material de las juntas	NBR
Material de la carcasa	Fundición inyectada de aluminio