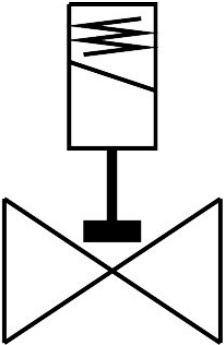
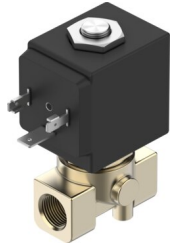


Electroválvula

VZWD-B-L-M22C-M-N14-64-V-36-3A-A1-5

Número de artículo: 8214603

FESTO



Hoja de datos

| Característica | Valor |
|--|---|
| Forma constructiva | Válvula de asiento de accionamiento directo |
| Tipo de accionamiento | Eléctrico |
| Principio de sellado | Blando |
| Posición de montaje | Cualquiera |
| Tipo de fijación | Instalación en la tubería |
| Conexión de las válvulas de proceso | 1 / 4 NPT |
| Conexión eléctrica | Forma A Conector Según EN 175301-803 Forma rectangular |
| Díámetro nominal | 6.4 mm |
| Función de la válvula | 2/2 cerrada monoestable |
| Accionamiento manual auxiliar | Ninguna |
| Sentido de flujo | No reversible |
| Medio | Aire comprimido según ISO 8573-1:2010 [7:4:4] Gases inertes Aceite mineral Agua Líquidos neutros Más fluidos de trabajo bajo demanda |
| Diferencia de presión | 0 MPa 0 bar 0 psi |
| Valores característicos de las bobinas | 220/230 V AC: 50/60 Hz, potencia de arranque 40,0 VA, potencia de retención 30,0 VA |
| Clase de aislamiento | H |
| Fluctuaciones de tensión admisibles | +15 % / -10 % |
| Tiempo de conexión | 100% |
| Tipo de reposición | Muelle mecánico |

| Característica | Valor |
|--|--|
| Tipo de control | Directo |
| Presión del fluido | 0 MPa...0.5 MPa |
| Presión del medio | 0 bar...5 bar 0 psi...72.5 psi |
| Viscosidad máx. | 25 mm²/s |
| Temperatura del medio | -10 °C...140 °C |
| Temperatura ambiente | -10 °C...80 °C |
| Caudal Kv | 0.64 m³/h |
| Tiempo de conmutación ON | 8 ms |
| Tiempo de conmutación OFF | 25 ms |
| Nota sobre el material | Conformidad con la Directiva RoHS |
| Material del cuerpo | Latón |
| Código de material del cuerpo | CW617N |
| Material de las juntas | FPM |
| Peso del producto | 380 g |
| Marcado CE (véase la declaración de conformidad) | Según Directiva de máquinas CEM de la UE Según la Directiva de baja tensión de la UE Según la Directiva RoHS de la UE |
| Marcado UKCA (véase la declaración de conformidad) | Según la normativa del Reino Unido sobre CEM Según la normativa RoHS del Reino Unido Según la normativa del Reino Unido sobre utillaje eléctrico |
| Grado de protección | IP65 |
| Clase de resistencia a la corrosión CRC | 1 - riesgo de corrosión bajo |