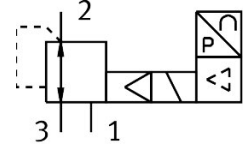


Regulador de presión MS9-LR-G-PE10-VS

Número de artículo: 8203866

FESTO



Hoja de datos

Característica	Valor
Tamaño	9
Serie	MS
Posición de montaje	Cualquiera
Forma constructiva	Válvula reguladora del émbolo de precisión servopilotada
Función del regulador	Presión inicial constante Con compensación de la presión inicial Con escape de aire secundario
Presión de funcionamiento	6 bar...11 bar
Margen de regulación de presión	0.1 bar...10 bar
Histéresis máxima de la presión	0.05 bar
Margen de tensiones de servicio DC	21.6 V...26.4 V
Consumo máximo de potencia eléctrica	4.2 W
Consumo de corriente máx.	0.16 A
Tensión nominal de funcionamiento DC	24 V
Ondulación residual	10 %
Margen de señal de la entrada analógica	0-10 V
Medio de funcionamiento	Aire comprimido según ISO 8573-1:2010 [7:4:4] Gases inertes
Nota sobre el medio de trabajo/mando	Funcionamiento con lubricación imposible
Clase de resistencia a la corrosión CRC	2 - riesgo de corrosión moderado
Conformidad PWIS	VDMA24364-B1/B2-L
Temperatura de almacenamiento	-10 °C...60 °C
Temperatura del medio	10 °C...50 °C
Temperatura ambiente	0 °C...60 °C
Peso del producto	1400 g
Tipo de fijación	A elegir: Instalación en la tubería Con accesorios
Material de la tapa	Reforzado con PA
Nota sobre el material	Conformidad con la Directiva RoHS
Material de la placa base	Fundición inyectada de aluminio
Material de la escuadra de fijación	Fundición inyectada de aluminio
Material del cuerpo	Fundición inyectada de aluminio

Característica	Valor
Material de la unión de módulos	Fundición inyectada de aluminio
Material de la membrana	NBR
Material de la leva de la válvula	Aleación de forja de aluminio NBR POM