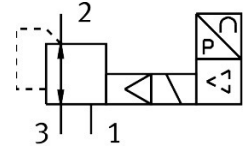


Regulador de presión de precisión MS6-LRP-1/2-PI10-VS

Número de artículo: 8203862

FESTO



Hoja de datos

Característica	Valor
Tamaño	6
Serie	MS
Posición de montaje	Cualquiera
Forma constructiva	Válvula reguladora de émbolo de precisión servopilotada
Función del regulador	Presión inicial constante Con escape de aire secundario
Presión de funcionamiento	0.6 MPa...1.1 MPa 6 bar...11 bar
Margen de regulación de presión	0.1 bar...10 bar
Histéresis máxima de la presión	0.05 bar
Caudal nominal normal (normalizado según DIN 1343)	9000 l/min
Margen de tensiones de servicio DC	21.6 V...26.4 V
Consumo máximo de potencia eléctrica	4.2 W
Consumo de corriente máx.	0.16 A
Tensión nominal de funcionamiento DC	24 V
Ondulación residual	10 %
Margen de señal de la entrada analógica	4 - 20 mA
Marcado CE (véase la declaración de conformidad)	Según Directiva de máquinas CEM de la UE Según la Directiva RoHS de la UE
Marcado UKCA (véase la declaración de conformidad)	Según la normativa del Reino Unido sobre CEM Según la normativa RoHS del Reino Unido
Medio de funcionamiento	Aire comprimido según ISO 8573-1:2010 [7:4:4] Gases inertes
Nota sobre el medio de trabajo/mando	Aceite de éster < 0,1mg/m ³ , según ISO 8573-1:2010 [-:~:2]. Funcionamiento con lubricación imposible
Clase de resistencia a la corrosión CRC	2 - riesgo de corrosión moderado
Conformidad PWIS	VDMA24364-B1/B2-L
Temperatura de almacenamiento	-10 °C...60 °C
Temperatura del medio	10 °C...50 °C
Temperatura ambiente	0 °C...60 °C
Peso del producto	800 g
Tipo de fijación	Instalación en la tubería Con accesorios A elegir:

Característica	Valor
Conexión neumática 1	G1/2
Conexión neumática 2	G1/2
Conexión neumática 3	G1/4
Nota sobre el material	Conformidad con la Directiva RoHS
Material de las juntas	NBR
Material del cuerpo	Aluminio