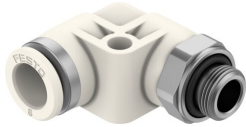


Racor rápido roscado en L NPQO-L-G18-Q8-P10

Número de artículo: 8203306

FESTO



Hoja de datos

Característica	Valor
Diámetro nominal	6 mm
Profundidad de inserción del tubo flexible	17.6 mm
Tipo de junta en el pivote atornillado	Junta tórica
Posición de montaje	Cualquiera
Forma constructiva	Forma en L Principio Push-pull
Tamaño del depósito	10
Variantes	Con taladros de fijación
Presión de funcionamiento en todo el margen de temperatura	-0.09 MPa...0.3 MPa -0.9 bar...3 bar -13.05 psi...43.5 psi
Presión de funcionamiento en función de la temperatura	-0.09 MPa...1.6 MPa -0.9 bar...16 bar -13.05 psi...232 psi
Medio de funcionamiento	Aire comprimido según ISO 8573-1:2010 [7:4:4] Gases inertes Dióxido de carbono Aire Oxígeno Nitrógeno
Clase de resistencia a la corrosión CRC	2 - riesgo de corrosión moderado
Conformidad PWIS	VDMA24364-Zona III
Aptitud para el contacto con alimentos	Véase la información complementaria sobre el material
Temperatura del medio	0 °C...120 °C
Temperatura ambiente	0 °C...60 °C
Biocompatibilidad según la norma	ISO 18562
Informe de limpieza de superficies según la norma	ASTM G 93 ISO 15001
Nivel de impurezas Hidrocarburos máximo	550 MGM
Par de apriete máx.	6 Nm
Par de apriete nominal	5 Nm
Tolerancia para el par de apriete nominal	± 10 %
Peso del producto	19.8 g
Conexión neumática 1	Rosca exterior G1/8

Característica	Valor
Conexión neumática 2	Para tubo flexible con diámetro exterior 8 mm
Temperatura ambiente Fahrenheit	32 °F...140 °F
Color del anillo extractor	Blanco
Material del pivote atornillado	Acero inoxidable de alta aleación
Nota sobre el material	Conformidad con la Directiva RoHS
Material del cuerpo	PVDF
Material de la junta para roscas	FPM
Material del anillo extractor	PVDF
Material de la junta tórica	FPM
Material de la junta del tubo flexible	FPM
Material del segmento de aprisionamiento del tubo flexible	Acero inoxidable de alta aleación
Material del anillo de apoyo	PVDF