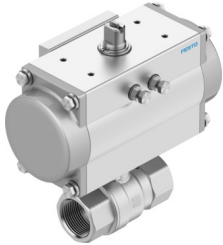


Unidad de válvula de bola VAPB-A-2-F-25-F05-PB80

Número de artículo: 8191933

FESTO



Hoja de datos

Característica	Valor
Forma constructiva	Válvula de bola de 2 vías Actuador giratorio
Tipo de accionamiento	Neumático
Principio de sellado	Blando
Posición de montaje	Cualquiera
Tipo de fijación	Instalación en la tubería
Conexión de las válvulas de proceso	Rp2
Indicador de posición de conmutación	Sentido de la ranura = sentido del flujo
Distribución de taladros para la brida	F05
Díámetro nominal DN	50
Función de la válvula	2/2
Sentido de flujo	Reversible
Presión de funcionamiento	0.55 MPa...0.8 MPa 5.5 bar...8 bar 79.75 psi...116 psi
Presión nominal válvulas de proceso de asiento inclinado PN	25
Momento de arranque con diferencia de presión nominal válvulas de proceso de asiento inclinado PN	29 Nm
Basado en la norma	EN 10226-1 ISO 5211
Medio	Aire comprimido según ISO 8573-1:2010 [:-:-] Gases inertes Agua, no vapor Líquidos neutros Más fluidos de trabajo bajo demanda
Medio de funcionamiento	Aire comprimido según ISO 8573-1:2010 [7:4:4]
Nota sobre el medio de trabajo/mando	Admite funcionamiento con lubricación (lo cual requiere seguir utilizándolo)
Temperatura del medio	-10 °C...200 °C
Caudal Kv	292 m³/h
Nota sobre el material	Conformidad con la Directiva RoHS
Conformidad PWIS	VDMA24364-Zona III
Material del cuerpo	Latón niquelado

Característica	Valor
Código de material del cuerpo	2.0402 CW617N
Material de la junta del asiento	PTFE
Material de las juntas	HNBR PTFE
Material de la bola	Latón Cromado duro
Código de material de la bola	2.0402 CW617N
Material del eje	Latón
Código de material del eje	2.0401 CW614N
Peso del producto	7270 g
Clase de resistencia a la corrosión CRC	1 - riesgo de corrosión bajo