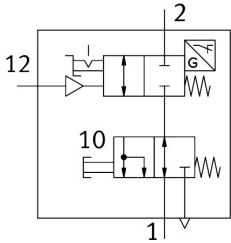


Válvula de cierre manual VBOC-L2-S7-P-M8-G18-E

Número de artículo: 8179237

FESTO



Hoja de datos

Característica	Valor
Función de la válvula	2/2 cerrada monoestable
Conexión neumática 1	G1/8
Conexión neumática 2	G1/8
Tipo de accionamiento	Neumático
Tipo de fijación	Enroscable Con rosca exterior
Caudal nominal normalizado según ISO 8778	290 l/min
Caudal normal 0,6->0 MPa (6->0 bar, 87->0 psi) según ISO 8778	500 l/min
Caudal nominal 2->1 normalizado según ISO 8778	330 l/min
Caudal normal 0,6->0 MPa (6->0 bar, 87->0 psi) 2->1 según ISO 8778	500 l/min
Presión de funcionamiento	0.05 MPa...1 MPa 0.5 bar...10 bar
Temperatura ambiente	-5 °C...60 °C
Medio de funcionamiento	Aire comprimido según ISO 8573-1:2010 [7:4:4]
Marcado CE (véase la declaración de conformidad)	Según Directiva de máquinas CEM de la UE Según la Directiva RoHS de la UE
Marcado UKCA (véase la declaración de conformidad)	Según la normativa del Reino Unido sobre CEM Según la normativa RoHS del Reino Unido
Posición de montaje	Cualquiera
Selección función adicional 2	Escape de aire manual
Características especiales	Resistente a salpicaduras de soldadura
Tipo de junta en el pivote atornillado	Anillo de junta
Accionamiento manual auxiliar	Con enclavamiento
Tipo de reposición	Muelle mecánico
Alimentación del aire de pilotaje	Externo
Función de escape manual	Sin enclavamiento
Principio de medición	Inductivo
Función del elemento de conmutación	Normalmente cerrado
Posibilidad de giro	360°/no se admiten giros continuos
Protección contra inversión de polaridad sensor	Para todas las conexiones eléctricas

Característica	Valor
Nota sobre la dinamización forzada	Encontrará información actualizada sobre este tema en el Informe Técnico V
Detección de la posición de conmutación	Posición normal con sensor
Presión de desconexión	0.05 MPa...0.2 MPa
Presión de conexión	0.15 MPa...0.4 MPa
Fuera de rango neumático	0.04 MPa
Presión de control MPa	0.2 MPa...1 MPa
Presión de mando	2 bar...10 bar
Presión de mando psi	29 psi...145 psi
Tiempo de conmutación OFF	15 ms
Tiempo de conmutación ON	8 ms
Tensión nominal de funcionamiento DC	24 V
Salida	PNP
Nota sobre el medio de trabajo/mando	Admite funcionamiento con lubricación (lo cual requiere seguir utilizándolo)
Clase de resistencia a la corrosión CRC	2 - riesgo de corrosión moderado
Conformidad PWIS	VDMA24364-Zona III
Idoneidad para la producción de baterías de iones de litio	Adecuado para la producción de baterías con valores reducidos de Cu/Zn/Ni (F1a)
Temperatura del medio	-5 °C...60 °C
Medio de mando	Aire comprimido según ISO 8573-1:2010 [7:4:4]
Par de apriete nominal	6 Nm
Tolerancia para el par de apriete nominal	± 20 %
Peso del producto	57 g
Margen de tensión de funcionamiento DC del sensor	10 V...30 V
Resistencia a cortocircuitos del sensor	Sí
Corriente sin carga del sensor	10 mA
Sensor corriente máx. de salida	200 mA
Sensor de caída de tensión	3 V
Conexión eléctrica 1, función	Salida de conmutación
Conexión eléctrica 1, tipo de conexión	Cable con conector
Conexión eléctrica 1, técnica de conexión	M8x1, codificación A según EN 61076-2-104
Conexión eléctrica 1, cantidad de contactos/hilos	3
Conexión eléctrica 1, contactos/hilos ocupados	3
Longitud del cable	0.3 m
Conexión aire de pilotaje 12	G1/8
Nota sobre el material	Conformidad con la Directiva RoHS
Material de las juntas	HNBR NBR TPE-U (PU)
Material del tornillo hueco	Aleación de forja de aluminio
Material de la cubierta aislante del cable	PVC
Material de la tuerca moleteada	Aleación forjada de aluminio
Material de la junta basculante	Aleación de forja de aluminio
Material del soporte para sensor	Acero inoxidable de alta aleación
Material de la contratuerca	Acero inoxidable de alta aleación