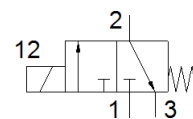
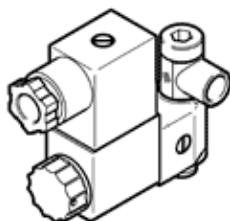


válvula servopilotada VOFX-LT-M32C-MY-G18-SG18-1-EX4-M

Número de artículo: 8178212

FESTO



Hoja de datos

| Característica | Valor |
|---|---|
| Función de las válvulas | 3/2 cerrada monoestable |
| Tipo de accionamiento | eléctrico |
| Ancho | 22 mm |
| Caudal nominal normal | 50 l/min |
| Presión de funcionamiento Mpa | -0,09 ... 0,8 MPa |
| Presión de funcionamiento | -0,9 ... 8 bar |
| Construcción | Válvula de asiento, de accionamiento directo |
| Tipo de reposición | muelle mecánico |
| Tipo de protección | IP65 |
| Marca CE (ver declaración de conformidad) | según la normativa UE sobre protección contra explosión (ATEX) según la directiva RoHS-RL de la UE |
| Certificación de protección contra explosión fuera de la UE | EPL Db (BR) EPL Db (CN) EPL Db (IEC-EX) EPL Gb (BR) |
| Certificado entidad que lo expide | DNVGL-TAA000011J IECEX PTB 15.0016X PTB 14 ATEX 2027 X |
| Categoría ATEX para gas | II 2G |
| Categoría ATEX para polvo | II 2D |
| Tipo de protección contra explosión de gas | Ex mb IIC T6 Gb |
| Tipo de protección contra explosión por polvo | Ex mb tb IIIC T80°C Db |
| Temperatura ambiente con riesgo de explosión | -20°C ≤ Ta ≤ +50°C |
| Diámetro nominal | 1,3 mm |
| Función de escape | Estrangulable |
| Principio de hermetización | blando |
| Posición de montaje | indistinto |
| Accionamiento manual auxiliar | con enclavamiento |
| Tipo de control | directo |
| Alimentación del aire de control | interno |
| Sentido del flujo | no reversible |
| Factor de utilización | 100 % |
| Clase de aislamiento | F |
| Valores característicos de las bobinas | 24 V DC: 2,6 W |
| Fluctuación de tensión permisible | +/- 10 % |
| Fluido | Aire comprimido según ISO 8573-1:2010 [7:4:4] |
| Clase de resistencia a la corrosión KBK | 2 - riesgo de corrosión moderado |
| Conformidad PWIS | VDMA24364-Zona III |
| Temperatura ambiente | -10 ... 50 °C |
| Peso del producto | 418 g |
| Conexión eléctrica | Cable |
| Longitud del cable | 3 m |
| Conexión neumática 1 | G1/8 |
| Conexión neumática 2 | G1/8 |
| Conexión neumática 3 | M5 |
| Indicación sobre el material | Conforme con RoHS |
| Material de las juntas | NBR |
| Material de la carcasa | PA |
| Material de la bobina magnética | cobre |