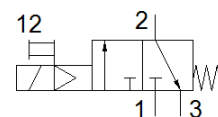
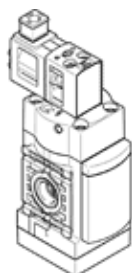


válvula de cierre

MS4-EE-1/4-V24-F1A-B

Número de artículo: 8176512

FESTO



Hoja de datos

Característica	Valor
Serie	MS
Tamaño	4
Patrón	40 mm
Construcción	Válvula de asiento, de accionamiento eléctrico
Accionamiento manual auxiliar	con enclavamiento mediante pulsador
Tipo de reposición	muelle mecánico
Tipo de control	prepiloto
Función de las válvulas	3/2 cerrada monoestable
Presión de funcionamiento Mpa	0,3 ... 0,7 MPa
Presión de funcionamiento	3 ... 7 bar
Valor C	8,36 l/sbar
Valor B	0,49
Caudal nominal normal	2.000 l/min
Caudal normal, descarga de aire 0,6->0 MPa (6->0 bar, 87->0 psi)	1.600 l/min
Valores característicos de las bobinas	24VDC:2,3
Fluctuación de tensión permisible	+/- 10 %
Tiempo de conexión	29 ms
Fluido	Aire comprimido según ISO 8573-1:2010 [7:4:4]
Clase de resistencia a la corrosión KBK	1 - riesgo de corrosión bajo
Indicación sobre el material	Conforme con RoHS
Conformidad PWIS	VDMA24364-B1/B2-L
Clasificación RSBP según CD-0033	F1a
Clase de sala limpia	Clase ISO 7
Temperatura del medio	-5 ... 50 °C
Tipo de protección	IP65
Temperatura ambiente	-5 ... 50 °C
Tipo de fijación	con elemento para el montaje en la pared / en superficies
Posición de montaje	vertical +/- 5°
Peso del producto	194 g
Conexión neumática 1	G1/4
Conexión neumática 2	G1/4
Conexión neumática 3	G1/4
Alimentación del aire de control	interno
Conexión eléctrica	Esquema de conexiones forma C, según EN 175301-803 según EN 175301-803
Indicación del estado de señal	con accesorios
Material de las juntas	HNBR NBR
Material de la carcasa	PA reforzado