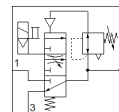
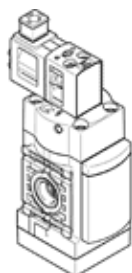


válvula de arranque progresivo MS4-EDE-1/4-V24-F1A-B

Número de artículo: 8176511

FESTO



Hoja de datos

| Característica | Valor |
|--|---|
| Tamaño | 4 |
| Patrón | 40 mm |
| Función de escape | no estrangulable |
| Tipo de accionamiento | eléctrico |
| Posición de montaje | vertical +/- 5° |
| Serie | MS |
| Accionamiento manual auxiliar | con enclavamiento mediante pulsador |
| Construcción | Válvula de asiento, de accionamiento eléctrico |
| Tipo de reposición | muelle mecánico |
| Tipo de control | prepiloto |
| Alimentación del aire de control | interno |
| Función de las válvulas | 3/2 cerrada monoestable |
| Indicación de la posición de conmutación | con accesorios |
| Presión de funcionamiento Mpa | 0,3 ... 0,7 MPa |
| Presión de funcionamiento | 3 ... 7 bar |
| Valor B | 0,45 |
| Valor C | 8,52 l/sbar |
| Caudal normal, descarga de aire 0,6->0 MPa (6->0 bar, 87->0 psi) | > 1.600 l/min |
| Caudal nominal normal | 2.000 l/min |
| Tiempo de conexión | 31 ms |
| Valores característicos de las bobinas | 24VDC:2,3 |
| Fluctuación de tensión permisible | +/- 10 % |
| Fluido | Aire comprimido según ISO 8573-1:2010 [7:4:4] |
| Clase de resistencia a la corrosión KBK | 1 - riesgo de corrosión bajo |
| Conformidad PWIS | VDMA24364-B1/B2-L |
| Clasificación RSBP según CD-0033 | F1a |
| Clase de sala limpia | Clase ISO 7 |
| Temperatura de almacenamiento | -10 ... 60 °C |
| Temperatura del medio | -5 ... 50 °C |
| Tipo de protección | IP65 |
| Temperatura ambiente | -5 ... 50 °C |
| Peso del producto | 196 g |
| Conexión eléctrica | Esquema de conexiones forma C, según EN 175301-803 según EN 175301-803 |
| Indicación del estado de señal | con accesorios |
| Tipo de fijación | con elemento para el montaje en la pared / en superficies |
| Conexión neumática 1 | G1/4 |
| Conexión neumática 2 | G1/4 |
| Conexión neumática 3 | G1/4 |
| Indicación sobre el material | Conforme con RoHS |
| Material de las juntas | HNBR NBR |
| Material de la carcasa | PA reforzado |