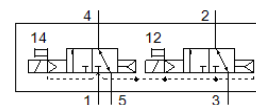
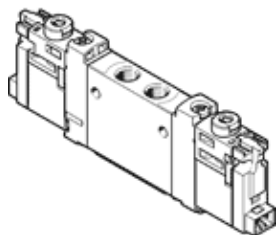


# electroválvula VUVG-LK10-T32C-AT-M7-1H2L-F1A

Número de artículo: 8173202  
Nuevo

FESTO



## Hoja de datos

Característica	Valor
Función de las válvulas	2x3/2 cerradas monoestables
Tipo de accionamiento	eléctrico
Tamaño de las válvulas	10 mm
Caudal nominal normal	280 l/min
Presión de funcionamiento Mpa	0,15 ... 0,7 MPa
Presión de funcionamiento	1,5 ... 7 bar
Construcción	Corredera del émbolo con anillo de junta
Tipo de reposición	muelle neumático
Homologación	c UL us - Recognized (OL)
Certificado entidad que lo expide	UL MH19482
Tipo de protección	IP40
Función de escape	Estrangulable
Principio de hermetización	blando
Posición de montaje	indistinto
Accionamiento manual auxiliar	con enclavamiento mediante pulsador
Tipo de control	prepilotado
Alimentación del aire de control	interno
Sentido del flujo	no reversible
Superposición	Superposición positiva
Indicación del estado de señal	LED
Frecuencia máx. de conmutación	2 Hz
Tiempo de conmutación a la desconexión	14 ms
Tiempo de conmutación a la conexión	12 ms
Factor de utilización	100 %
Máx. impulso de prueba positivo con señal 0	1.600 µs
Máx. impulso de prueba negativo con señal 1	3.000 µs
Valores característicos de las bobinas	24 V DC: 0,8 W
Fluctuación de tensión permisible	+/- 10 %
Fluido	Aire comprimido según ISO 8573-1:2010 [7:4:4]
Indicación sobre los fluidos de funcionamiento y de mando	Opción de funcionamiento con lubricación (necesaria en otro modo de funcionamiento)
Resistencia a los impactos	Prueba de transporte con grado de severidad 1 según FN 942017-4 y EN 60068-2-6
Resistencia a los golpes	Control de golpes con grado de severidad 1, según FN 942017-5 y EN 60068-2-27
Clase de resistencia a la corrosión KBK	0 - sin riesgo de corrosión
Conformidad PWIS	VDMA24364-Zona III
Clasificación RSBP según CD-0033	F1a
Clase de sala limpia	Clase ISO 6
Temperatura del medio	-5 ... 50 °C
Fluido de control	Aire comprimido según ISO 8573-1:2010 [7:4:4]
Temperatura ambiente	-5 ... 50 °C
Peso del producto	55 g
Conexión eléctrica	2 contactos Esquema de conexiones H, conexión horizontal

Característica	Valor
	Conector
Tipo de fijación	Sobre regleta de bornes con taladro pasante a elegir:
Conexión neumática 2	M7
Conexión neumática 4	M7
Indicación sobre el material	Conforme con RoHS
Material de las juntas	HNBR NBR
Material de la carcasa	Aleación forjable de aluminio