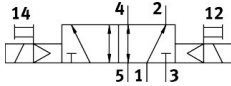
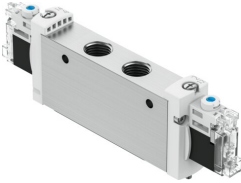


# Electroválvula

## VUVG-L18-B52-T-G14-1H2L-F1A

Número de artículo: 8172837

FESTO



## Hoja de datos

| Característica                                     | Valor  |
|--|--|
| Función de la válvula                              | Biestable de 5/2 vías                              |
| Tipo de accionamiento                              | Eléctrico  |
| Tamaño de válvula                                  | 18 mm  |
| Caudal nominal normal (normalizado según DIN 1343) | 1380 l/min   |
| Conexión neumática de utilización                  | G1/4   |
| Tensión de alimentación                            | 24 V DC  |
| Presión de funcionamiento                          | 0.15 MPa...0.8 MPa<br>1.5 bar...8 bar              |
| Forma constructiva                                 | Corredera del émbolo                               |
| Certificación                                      | RCM<br>c UL us - Recognized (OL)                   |
| Organismo que expide el certificado                | UL MH19482   |
| Grado de protección                                | IP40   |
| Diámetro nominal                                   | 7.3 mm   |
| Función de escape                                  | Estrangulable                                      |
| Principio de sellado                               | Blando   |
| Posición de montaje                                | Cualquiera   |
| Accionamiento manual auxiliar                      | Con enclavamiento<br>Sin enclavamiento<br>Cubierto |
| Tipo de control                                    | Servopilotado                                      |
| Alimentación del aire de pilotaje                  | Interno  |
| Superposición                                      | Superposición positiva                             |
| Presión de control MPa                             | 0.15 MPa...0.8 MPa                                 |
| Presión de mando                                   | 1.5 bar...8 bar                                    |
| Aptitud para vacío                                 | No   |
| Tiempo de conmutación um                           | 15 ms  |
| Tiempo de conexión                                 | 100%   |
| Impulso de control positivo máximo con señal 0     | 700 µs   |
| Máx. impulso de prueba negativo con señal 1        | 900 µs   |
| Valores característicos de las bobinas             | 24 V DC: 0,8 W                                     |
| Fluctuaciones de tensión admisibles                | +/- 10 %   |

| Característica   | Valor  |
|--|--|
| Medio de funcionamiento                                    | Aire comprimido según ISO 8573-1:2010 [7:4:4]  |
| Nota sobre el medio de trabajo/mando                       | Admite funcionamiento con lubricación (lo cual requiere seguir utilizándolo)         |
| Resistencia a las vibraciones                              | Control para el transporte con grado de severidad 2 según FN 942017-4 y EN 60068-2-6 |
| Limitación de la temperatura ambiente y de los medios      | -5-50 °C<br>Sin reducción de la corriente de reposo                                  |
| Resistencia a los golpes                                   | Control de impactos con grado de severidad 2, según FN 942017-5 y EN 60068-2-27      |
| Clase de resistencia a la corrosión CRC                    | 0 - sin riesgo de corrosión  |
| Conformidad PWIS   | VDMA24364-Zona III   |
| Idoneidad para la producción de baterías de iones de litio | Adecuado para la producción de baterías con valores reducidos de Cu/Zn/Ni (F1a)      |
| Idoneidad de la sala limpia, medida según ISO 14644-14     | Clase 5 según ISO 14644-1  |
| Temperatura de almacenamiento                              | -20 °C...60 °C   |
| Temperatura del medio                                      | -5 °C...50 °C  |
| Temperatura ambiente                                       | -5 °C...50 °C  |
| Peso del producto  | 164 g  |
| Conexión eléctrica   | 2 pines<br>Esquema de conexiones H, conexión horizontal<br>Conector                  |
| Tipo de fijación   | A elegir:<br>Sobre perfil distribuidor<br>Con taladro pasante                        |
| Conexión neumática 1                                       | G1/4   |
| Conexión neumática 2                                       | G1/4   |
| Conexión neumática 3                                       | G1/4   |
| Conexión neumática 4                                       | G1/4   |
| Conexión neumática 5                                       | G1/4   |
| Nota sobre el material                                     | Conformidad con la Directiva RoHS  |
| Material de las juntas                                     | HNBR<br>NBR  |
| Material del cuerpo  | Aleación de aluminio forjado   |
| Material de los tornillos                                  | Acero, recubierto  |