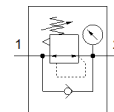
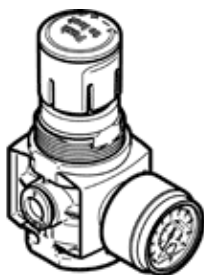


# regulador de presión MS2-LR-QS6-D6-AR-BAR-F1A-B

Número de artículo: 8167261

FESTO



## Hoja de datos

Característica	Valor
Tamaño	2
Serie	MS
Asegurar el accionamiento	Botón giratorio con enclavamiento
Posición de montaje	indistinto
Construcción	Válvula reguladora de membrana, de accionamiento directo
Función del regulador	Presión inicial con escape secundario con flujo inverso
Unidad(es) representables	bar psi
Indicación de la presión	con manómetro
Presión de funcionamiento Mpa	0,1 ... 0,8 MPa
Presión de funcionamiento	1 ... 8 bar
Margen de regulación de la presión	0,5 ... 7 bar
Histéresis máxima de la presión (MPa)	0,025 MPa
Histéresis máxima de la presión	0,25 bar 3,625 psi
Caudal nominal normal	350 l/min
Fluido	Aire comprimido según ISO 8573-1:2010 [7:4:4] Gases inertes
Clase de resistencia a la corrosión KBK	1 - riesgo de corrosión bajo
Conformidad PWIS	VDMA24364-B1/B2-L
Clasificación RSBP según CD-0033	F1a
Clase de sala limpia	Clase ISO 4
Temperatura de almacenamiento	-5 ... 50 °C
Temperatura del medio	-5 ... 50 °C
Temperatura ambiente	-5 ... 50 °C
Peso del producto	36,1 g
Tipo de fijación	Montaje en panel frontal Montaje del conducto con accesorios a elegir:
Conexión neumática 1	QS-6
Conexión neumática 2	QS-6
Indicación sobre el material	Conforme con RoHS
Material de la tapa inferior	PA
Material de las juntas	NBR
Material del botón giratorio	POM
Material del muelle	Acero de aleación fina
Material de la carcasa	PA reforzado
Material de la membrana	NBR
Material del taqué de la válvula	Aleación forjable de aluminio NBR