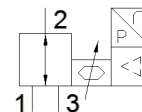
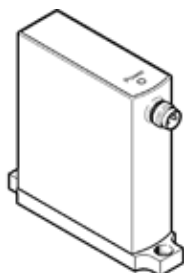


# regulador de presión proporcional VEAB-B-26-D18-F-V2-1R1

Número de artículo: 8153679

FESTO



## Hoja de datos

| Característica  | Valor   |
|---|---|
| Función de las válvulas                                   | Regulador de presión proporcional de 3 vías                                       |
| Tipo de control   | directo   |
| Tipo de reposición  | muelle mecánico   |
| Tipo de accionamiento                                     | eléctrico   |
| Posición de montaje                                       | indistinto  |
| Principio de hermetización                                | blando  |
| Temperatura ambiente                                      | 0 ... 50 °C   |
| Temperatura del medio                                     | 5 ... 50 °C   |
| Temperatura de almacenamiento                             | -20 ... 70 °C   |
| Dimensiones A x L x H                                     | 18 mm x 67 mm x 66 mm   |
| Conexión neumática 1                                      | Brida   |
| Conexión neumática 2                                      | Brida   |
| Conexión neumática 3                                      | Brida   |
| Material de las juntas                                    | NBR   |
| Tipo de fijación  | con taladro pasante<br>con accesorios<br>a elegir:                                |
| Presión de entrada 1 Mpa                                  | 0 ... 0,55 MPa  |
| Presión inicial 1   | 0 ... 5,5 bar   |
| Presión de entrada 1 psi                                  | 0 ... 79,75 psi   |
| Presión de salida 2                                       | -0,1 ... 0,5 MPa<br>-1 ... 5 bar<br>-14,5 ... 72,5 psi                            |
| Presión de entrada 3                                      | -0,1 MPa<br>-1 bar<br>-14,5 psi   |
| Caudal nominal normal                                     | ≥ 21 l/min  |
| Caudal nominal normal 2-3                                 | ≥ 14,5 l/min  |
| Error de linealidad FS                                    | 0,5 %   |
| Precisión de repetición en ± %FS                          | 0,4 %FS   |
| Histéresis FS   | 0,25 %FS  |
| Coefficiente térmico                                      | 0,05 %/K  |
| Precisión absoluta en ± %FS a la temperatura ambiente     | 0,75 %FS  |
| Peso del producto   | 70 g  |
| Fluido  | Aire comprimido según ISO 8573-1:2010 [7:4:4]<br>Gases inertes                    |
| Indicación sobre los fluidos de funcionamiento y de mando | Sin opción de funcionamiento con lubricación                                      |
| Tipo de protección  | IP65  |
| Homologación  | RCM Mark  |
| Caracteres KC   | KC-EMV  |
| Marca CE (ver declaración de conformidad)                 | según la normativa UE sobre EMC<br>según la directiva RoHS-RL de la UE            |
| Marcado UKCA (véase la declaración de conformidad)        | Según la normativa CEM del Reino Unido<br>Según la normativa RoHS del Reino Unido |
| Indicación sobre el material                              | Conforme con RoHS   |
| Conformidad PWIS  | VDMA24364-Zona III  |

| <b>Característica</b>                   | <b>Valor</b>  |
|---|---|
| Clase de resistencia a la corrosión KBK | 2 - riesgo de corrosión moderado                      |
| Margen de tensión de funcionamiento DC  | 19 ... 29 V   |
| Tensión nominal de funcionamiento DC    | 24 V  |
| Ondulación residual                     | 10 %  |
| Valor nominal                           | 0 - 5 V   |
| Margen de señal de la salida analógica  | 1 - 5 V   |
| Precisión de la salida analógica FS     | 2 %FS   |
| Consumo máximo de potencia eléctrica    | 1 W   |
| Polos inconfundibles                    | para todas las conexiones eléctricas                  |
| Anticortocircuitaje                     | para todas las conexiones eléctricas                  |
| Medidas de seguridad                    | Posición de seguridad VEAA/VEAB                       |
| Tipo de display                         | LED   |
| Conexión eléctrica                      | 4 contactos<br>M8x1<br>Conector<br>según NE 60947-5-2 |
| Material de la carcasa                  | PA reforzado  |