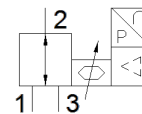
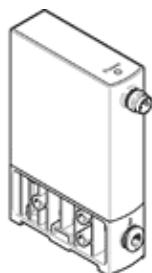


regulador de presión proporcional VEAB-L-26-D12-Q4-V2-1R1

Número de artículo: 8153673

FESTO



Hoja de datos

| Característica | Valor |
|---|---|
| Función de las válvulas | Regulador de presión proporcional de 3 vías |
| Tipo de control | directo |
| Tipo de reposición | muelle mecánico |
| Tipo de accionamiento | eléctrico |
| Posición de montaje | indistinto |
| Principio de hermetización | blando |
| Temperatura ambiente | 0 ... 50 °C |
| Temperatura del medio | 5 ... 50 °C |
| Temperatura de almacenamiento | -20 ... 70 °C |
| Dimensiones A x L x H | 18 mm x 60,5 mm x 85 mm |
| Conexión neumática 1 | QS-4 |
| Conexión neumática 2 | QS-4 |
| Conexión neumática 3 | QS-4 |
| Material de las juntas | NBR |
| Tipo de fijación | con taladro pasante con accesorios a elegir: |
| Presión de entrada 1 Mpa | 0 ... 0,1 MPa |
| Presión inicial 1 | 0 ... 1 bar |
| Presión de entrada 1 psi | 0 ... 14,5 psi |
| Presión de salida 2 | 0,0001 ... 0,02 MPa 0,001 ... 0,2 bar 0,0145 ... 2,9 psi |
| Caudal nominal normal | ≥ 5 l/min |
| Caudal nominal normal 2-3 | ≥ 4 l/min |
| Error de linealidad FS | 0,8 % |
| Precisión de repetición en ± %FS | 0,4 %FS |
| Histéresis FS | 0,5 %FS |
| Coefficiente térmico | 0,05 %/K |
| Precisión absoluta en ± %FS a la temperatura ambiente | 0,8 %FS |
| Peso del producto | 70 g |
| Fluido | Aire comprimido según ISO 8573-1:2010 [7:4:4] Gases inertes |
| Indicación sobre los fluidos de funcionamiento y de mando | Sin opción de funcionamiento con lubricación |
| Tipo de protección | IP65 |
| Homologación | RCM Mark |
| Caracteres KC | KC-EMV |
| Marca CE (ver declaración de conformidad) | según la normativa UE sobre EMC según la directiva RoHS-RL de la UE |
| Marcado UKCA (véase la declaración de conformidad) | Según la normativa CEM del Reino Unido Según la normativa RoHS del Reino Unido |
| Indicación sobre el material | Conforme con RoHS |
| Conformidad PWIS | VDMA24364-Zona III |
| Clase de resistencia a la corrosión KBK | 2 - riesgo de corrosión moderado |
| Margen de tensión de funcionamiento DC | 19 ... 29 V |
| Tensión nominal de funcionamiento DC | 24 V |

| Característica | Valor |
|--|---|
| Ondulación residual | 10 % |
| Valor nominal | 0 - 5 V |
| Margen de señal de la salida analógica | 1 - 5 V |
| Precisión de la salida analógica FS | 2 %FS |
| Consumo máximo de potencia eléctrica | 1 W |
| Polos inconfundibles | para todas las conexiones eléctricas |
| Anticortocircuitaje | para todas las conexiones eléctricas |
| Medidas de seguridad | Posición de seguridad VEAA/VEAB |
| Tipo de display | LED |
| Conexión eléctrica | 4 contactos M8x1 Conector según NE 60947-5-2 |
| Material de la carcasa | PA reforzado |