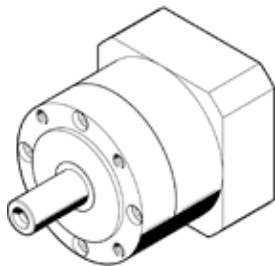


reductor EMGA-120-P-G12-SAS-140

Número de artículo: 8141760

FESTO



Hoja de datos

Característica	Valor
Tamaño de la brida del reductor	120 mm
Tamaño de la brida del motor	140 mm
Holgura torsional	0,15 deg
Tipo de engranaje reductor	Engranaje planetario
Relación de reducción	12:1
Máx. revoluciones de salida	6.500 1/min
Temperatura de funcionamiento del reductor	-25 ... 90 °C
Conformidad PWIS	VDMA24364-B2-L
Tipo de protección	IP54
Momento de giro continuo de salida	260 Nm
Momento de inercia de la masa del reductor	2,224 kgcm ²
Momento de giro máx. de salida	520 Nm
Grado de eficacia máximo	96 %
Resistencia torsional	22 Nm/arcmin
Peso del producto	9.000 g
Conexión entre reductor y eje de salida	120G
Conexión entre reductor y eje motriz	140A
Indicación sobre el material	Conforme con RoHS