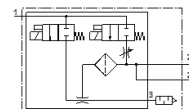
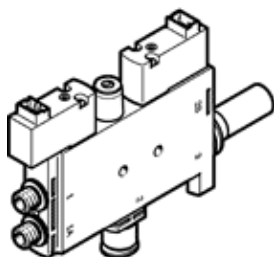


generador de vacío OVEL-10-H-15-P-VQ6-UC-C-A-H3

Número de artículo: 8141097

FESTO



Hoja de datos

Característica	Valor
Diámetro nominal de la tobera Laval	0,95 mm
Patrón	15 mm
Construcción del silenciador	cerrado
Posición de montaje	indistinto
Característica del eyector	Alto vacío Estándar
Grado de filtración	40 µm
Accionamiento manual auxiliar	mediante pulsador
Función integrada	Impulso de expulsión eléctrico Válvula estranguladora Electroválvula de cierre Filtros Silenciador cerrado
Construcción	forma en T
Función de las válvulas	cerrado
Presión de funcionamiento para caudal de aspiración máximo (MPa)	0,4 MPa
Presión de funcionamiento para caudal de aspiración máximo	4 bar
Presión de funcionamiento para caudal de aspiración máximo (psi)	58 psi
Presión de funcionamiento Mpa	0,2 ... 0,7 MPa
Presión de funcionamiento	2 ... 7 bar 29 ... 101,5 psi
Presión de funcionamiento para vacío máximo (MPa)	0,41 MPa
Presión de funcionamiento para vacío máximo	4,1 bar
Presión de funcionamiento para vacío máximo (psi)	59,45 psi
Vacío máximo	92 %
Presión nominal de funcionamiento	0,4 MPa 4 bar
Presión nominal de funcionamiento (psi)	58 psi
Caudal de aspiración máx. contra atmósfera	21 l/min
Tiempo de alimentación de aire a presión nominal de funcionamiento con impulso de expulsión	1 s
Margen de tensión de funcionamiento DC	21,6 ... 26,4 V
Factor de utilización	100 %
Valores característicos de las bobinas	24 V DC: 1 W
Homologación	c UL us - Listed (OL)
Marca CE (ver declaración de conformidad)	según la normativa UE sobre EMC
Fluido	Aire comprimido según ISO 8573-1:2010 [7:4:4]
Indicación sobre los fluidos de funcionamiento y de mando	Sin opción de funcionamiento con lubricación
Clase de resistencia a la corrosión KBK	2 - riesgo de corrosión moderado
Conformidad PWIS	VDMA24364-B1/B2-L
Temperatura del medio	0 ... 50 °C
Nivel de ruido para presión nominal de funcionamiento	56 dB(A)
Tipo de protección	IP40
Temperatura ambiente	0 ... 50 °C
Peso del producto	58 g
Entrada de conexión eléctrica, función	Impulso de expulsión

Característica	Valor
	Generación de vacío
Entrada de conexión eléctrica, tipo de conexión	2 conectores tipo clavija
Entrada de conexión eléctrica, técnica de conexión	Distribución de conexiones en H
Entrada de conexión eléctrica, cantidad de contactos/hilos	2
Conexión eléctrica, entrada, tipo de fijación	Bloqueo encastrable
Tipo de fijación	Sobre regleta de bornes
Conexión neumática 1	Toma colectiva
Conexión neumática 3	Silenciador cerrado
Conexión de vacío	Para diámetro exterior del tubo flexible de 6 mm
Material de la rosca de conexión	POM
Indicación sobre el material	Conforme con RoHS
Material de las juntas	NBR
Material de la tobera colectora	POM
Material del filtro	POM
Material de la carcasa	PA reforzado
Material del tornillo hueco	Aleación forjable de aluminio
Material del tornillo de regulación	Acero
Material del silenciador	PA reforzado PE
Material de los tornillos	Acero
Material del eyector	Aleación forjable de aluminio