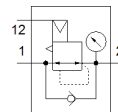


# pinza paralela HPPF-8-16-A-S

Número de artículo: 8134375

FESTO



## Hoja de datos

| Característica   | Valor  |
|--|--|
| Tamaño   | 8  |
| Carrera total  | 16 mm  |
| Carrera por dedo   | 8 mm   |
| Holgura angular máxima ax, ay de las mordazas                    | 0 deg  |
| Holgura máxima Sz de las mordazas                                | 0 mm   |
| Precisión de repetición de las pinzas                            | ≤ 0,03 mm  |
| Cantidad de dedos de la pinza                                    | 2  |
| Tipo de actuador   | neumático  |
| Posición de montaje  | indistinto   |
| Modo de funcionamiento   | de doble efecto  |
| Amortiguación  | P: amortiguación por tope elástico/placa a ambos lados                                 |
| Función de la pinza  | Paralelo   |
| Aseguramiento de la fuerza de la pinza                           | sin  |
| Construcción   | Tipo de fijación plana para dedos de agarre<br>Piñón y cremallera<br>Movimiento guiado |
| Guía   | Guía de bolas  |
| Detección de la posición   | para sensores de proximidad  |
| Variantes  | Recomendado para equipos de producción para fabricar baterías de iones de litio        |
| Fuerza total de agarre a 0,6 MPa (6 bar, 87 psi), al abrir       | 60,32 N  |
| Fuerza total de agarre a 0,6 MPa (6 bar, 87 psi), al cerrar      | 60,32 N  |
| Presión de funcionamiento Mpa                                    | 0,15 ... 0,7 MPa   |
| Presión de funcionamiento  | 1,5 ... 7 bar<br>21,75 ... 101,5 psi   |
| Frecuencia de trabajo máxima de la pinza                         | 2 Hz   |
| Tiempo mín. de apertura a 0,6 MPa (6 bar, 87 psi)                | 32 ms  |
| Tiempo mín. de cierre a 0,6 MPa (6 bar, 87 psi)                  | 31 ms  |
| Fluido   | Aire comprimido según ISO 8573-1:2010 [7:4:4]  |
| Indicación sobre los fluidos de funcionamiento y de mando        | Opción de funcionamiento con lubricación (necesaria en otro modo de funcionamiento)    |
| Clase de resistencia a la corrosión KBK                          | 0 - sin riesgo de corrosión  |
| Conformidad PWIS   | VDMA24364-Zona III   |
| Clasificación RSBP según CD-0033                                 | F1a  |
| Clase de sala limpia   | Clase ISO 7  |
| Temperatura ambiente   | -10 ... 60 °C  |
| Fuerza de agarre por mordaza a 0,6 MPa (6 bar, 87 psi), al abrir | 30,16 N  |
| Fuerza de agarre por mordaza a 0,6 MPa (6 bar, 87 psi) al cerrar | 30,16 N  |
| Fuerza estática Fz máxima en la mordaza                          | 58 N   |
| Momento Mx máximo  | 0,6 Nm   |
| Momento máximo My  | 0,3 Nm   |
| Momento máximo Mz  | 0,3 Nm   |
| Peso del producto  | 95 g   |
| Tipo de fijación   | Montaje directo mediante taladro pasante<br>Montaje directo mediante rosca             |
| Conexión neumática   | M3   |

| <b>Característica</b>           | <b>Valor</b>                            |
|---------------------------------|---|
| Indicación sobre el material    | Conforme con RoHS                       |
| Material de la tapa             | Aleación forjada de aluminio, anodizado |
| Material de la culata           | Aleación forjada de aluminio, anodizado |
| Material de la placa final      | Acero inoxidable de aleación fina       |
| Material de la carcasa          | Aleación forjada de aluminio, anodizado |
| Material de las mordazas        | Acero de aleación fina                  |
| Material de la junta del émbolo | TPE-U(PU)                               |
| Material de la junta tórica     | NBR                                     |
| Material de los tornillos       | Acero, recubierto                       |
| Material de la cremallera       | Acero inoxidable de aleación fina       |