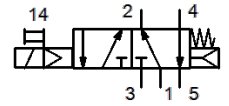
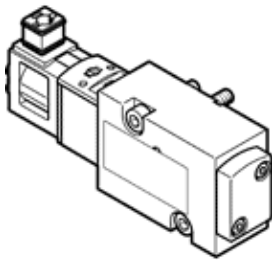


# electroválvula VSNC-FKA-M52-RD-G18-1C1-S

Número de artículo: 8128473

FESTO



## Hoja de datos

Característica	Valor
Función de las válvulas	5/2 monoestable Conexiones intercambiadas
Tipo de accionamiento	eléctrico
Ancho	25,5 mm
Caudal nominal normal	400 l/min
Presión de funcionamiento Mpa	0,25 ... 0,8 MPa
Presión de funcionamiento	2,5 ... 8 bar
Construcción	Corredera del émbolo con anillo de junta
Tipo de reposición	muelle mecánico muelle neumático
Tipo de protección	IP65
Función de escape	Estrangulable
Principio de hermetización	blando
Posición de montaje	indistinto
Corresponde a la norma	VDI/VDE 3845 (NAMUR)
Accionamiento manual auxiliar	con enclavamiento
Tipo de control	prepiloto
Alimentación del aire de control	interno
Sentido del flujo	no reversible
Superposición	Superposición positiva
Valor B	0,3
Valor C	2,1 l/sbar
Caudal nominal normal, recuperación de aire de escape 4->3	100 l/min
Tiempo de conmutación a la desconexión	≤ 50 ms
Tiempo de conmutación a la conexión	≤ 50 ms
Factor de utilización	100 %
Valores característicos de las bobinas	24 V DC: 2,4 W
Fluido	Aire comprimido según ISO 8573-1:2010 [7:4:4]
Indicación sobre los fluidos de funcionamiento y de mando	Opción de funcionamiento con lubricación (necesaria en otro modo de funcionamiento)
Clase de resistencia a la corrosión KBK	1 - riesgo de corrosión bajo
Conformidad PWIS	VDMA24364-Zona III
Temperatura de almacenamiento	-20 ... 60 °C
Temperatura del medio	-20 ... 50 °C
Temperatura ambiente	-20 ... 50 °C
Peso del producto	220 g
Conexión eléctrica	Esquema de conexiones forma C, según EN 175301-803
Tipo de fijación	con taladro pasante
Conexión para el orificio de barrido	sin escape común
Conexión neumática 1	G1/8
Conexión neumática 2	Distribución de conexiones NAMUR
Conexión neumática 3	G1/8
Conexión neumática 4	Distribución de conexiones NAMUR
Conexión neumática 5	G1/8
Indicación sobre el material	Conforme con RoHS
Material de la culata	PA reforzado

<b>Característica</b>	<b>Valor</b>
Material de las juntas	NBR
Material de la carcasa	Aleación forjable de aluminio
Material del accionamiento manual auxiliar	PA reforzado
Material del émbolo	Aleación forjable de aluminio
Material de los tornillos	Acero inoxidable de aleación fina