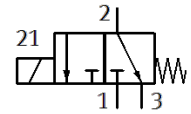
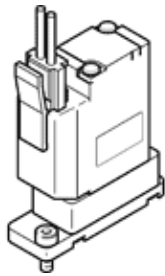


# Electroválvula sin contacto directo con los fluidos VYKB-F10-M32-16-PF-1HPS

Número de artículo: 8122824

FESTO



## Hoja de datos

Característica	Valor
Construcción	Conexión eléctrica superior Válvula basculante con junta de membrana
Principio de hermetización	blando
Materiales en contacto con el fluido	FFPM PEEK
Función de las válvulas	3/2 abierta/cerrada monoestable
Diámetro nominal	1,6 mm
Sentido del flujo	no reversible
Tipo de accionamiento	eléctrico
Tipo de control	directo
Tipo de reposición	muelle mecánico
Accionamiento manual auxiliar	sin
Posición de montaje	indistinto
Tipo de fijación	Con taladro pasante para tornillo M2
Conexión eléctrica 1, tipo de conexión	Cable con conector
Conexión eléctrica 1, técnica de conexión	Esquema de conexiones HP
Tamaño	10
Conexión de fluidos	Brida
Fluido	Fluidos líquidos Fluidos gaseosos
Nota sobre el medio	Tenga en cuenta la compatibilidad de los materiales en contacto con el fluido Máximo tamaño de partícula 5 µm
Volumen interno	35 µl
Temperatura del medio	0 ... 50 °C
Temperatura del medio, medios líquidos	0 ... 50 °C
Temperatura ambiente	0 ... 50 °C
Temperatura de almacenamiento	-20 ... 70 °C
Presión del fluido	-0,075 ... 0,1 MPa -0,75 ... 1 bar
Presión del fluido psi	-10,875 ... 14,5 psi
Presión de sobrecarga	0,3 MPa 3 bar
Presión de sobrecarga (psi)	43,5 psi
Margen de tensión de funcionamiento DC	24 V
Fluctuación de tensión permisible	+/- 10 %
Valores característicos de las bobinas	24 V DC: fase de corriente de baja intensidad 1 W, fase de corriente de alta intensidad 3,7 W
Factor de utilización	100 %
Frecuencia máx. de conmutación	2 Hz
Tiempo de conmutación a la conexión	≤ 20 ms
Tiempo de conmutación a la desconexión	≤ 20 ms
Caudal Kv	0,034 m <sup>3</sup> /h
Material de la carcasa	PEEK
Material de la membrana	FFPM
Material de las juntas	FFPM

<b>Característica</b>	<b>Valor</b>
Indicación sobre el material	Conforme con RoHS
Conformidad PWIS	VDMA24364-Zona III
Peso del producto	18 g
Tipo de protección	IP40
Clase de resistencia a la corrosión KBK	0 - sin riesgo de corrosión
Marca CE (ver declaración de conformidad)	según la normativa UE sobre EMC según la directiva RoHS-RL de la UE
Marcado UKCA (véase la declaración de conformidad)	Según la normativa CEM del Reino Unido Según la normativa RoHS del Reino Unido