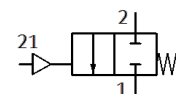
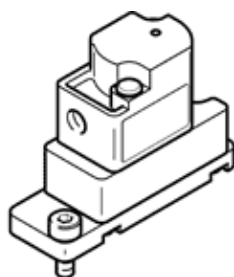


# Válvula neumática sin contacto con fluidos

## VZDB-F10-M22C-16-M3-PE

Número de artículo: 8122795

FESTO



### Hoja de datos

Característica	Valor
Construcción	Válvula basculante con junta de membrana
Tipo de accionamiento	neumático
Principio de hermetización	blando
Posición de montaje	indistinto
Tipo de fijación	Con taladro pasante para tornillo M2
Conexión de las válvulas de proceso	Rosca exterior/rosca exterior
Tamaño	10
Diámetro nominal	1,6 mm
Función de las válvulas	2/2 cerrada monoestable
Accionamiento manual auxiliar	sin
Sentido del flujo	no reversible
Presión de funcionamiento Mpa	-0,075 ... 0,1 MPa
Presión de funcionamiento	-0,75 ... 1 bar -10,875 ... 14,5 psi
Función de escape	Estrangulable
Tipo de reposición	muelle mecánico
Tipo de control	prepiloto
Conexión del aire de pilotaje 21	M3
Conexión de fluidos	Brida
Presión de mando MPa	0,15 ... 0,3 MPa
Presión de control	1,5 ... 3 bar 21,75 ... 43,5 psi
Fluido de control	Aire comprimido según ISO 8573-1:2010 [7:4:1]
Fluido	Fluidos líquidos Fluidos gaseosos
Indicación sobre los fluidos de funcionamiento y de mando	Tenga en cuenta la compatibilidad de los materiales en contacto con el fluido Máximo tamaño de partícula 5 µm
Volumen interno	35 µl
Temperatura del medio	0 ... 50 °C
Temperatura ambiente	0 ... 50 °C
Temperatura de almacenamiento	-20 ... 70 °C
Caudal Kv	0,034 m3/h
Indicación sobre el material	Conforme con RoHS
Conformidad PWIS	VDMA24364-Zona III
Material de la carcasa	PEEK
Material de las juntas	EPDM
Peso del producto	7 g
Clase de resistencia a la corrosión KBK	0 - sin riesgo de corrosión
Frecuencia máx. de conmutación	2 Hz