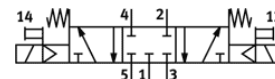
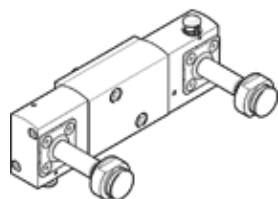


# electroválvula VSNC-F-P53C-MH-G14-F19A

Número de artículo: 8116390

FESTO



## Hoja de datos

Característica	Valor
Función de las válvulas	5/3 cerrada
Tipo de accionamiento	eléctrico
Ancho	32 mm
Caudal nominal normal	1.250 l/min
Presión de funcionamiento Mpa	0,3 ... 0,8 MPa
Presión de funcionamiento	3 ... 8 bar
Construcción	Corredera
Tipo de reposición	muelle mecánico
Función de escape	Estrangulable
Principio de hermetización	blando
Posición de montaje	indistinto
Corresponde a la norma	VDI/VDE 3845 (NAMUR)
Accionamiento manual auxiliar	mediante pulsador
Tipo de control	prepiloto
Alimentación del aire de control	interno
Sentido del flujo	no reversible
Superposición	Superposición positiva
Valor B	0,4
Valor C	5,2 l/sbar
Tiempo de conmutación a la desconexión	380 ms
Tiempo de conmutación a la conexión	435 ms
Tiempo de conmutación a la inversión	435 ms
Factor de utilización	100 %
Valores característicos de las bobinas	Consultar bobina; pedir por separado
Fluido	Aire comprimido según ISO 8573-1:2010 [7:4:4]
Indicación sobre los fluidos de funcionamiento y de mando	Opción de funcionamiento con lubricación (necesaria en otro modo de funcionamiento)
Clase de resistencia a la corrosión KBK	2 - riesgo de corrosión moderado
Conformidad PWIS	VDMA24364-B2-L
Temperatura del medio	-20 ... 60 °C
Temperatura ambiente	-20 ... 60 °C
Peso del producto	619 g
Tipo de fijación	con taladro pasante
Conexión para el orificio de barrido	sin escape común
Conexión neumática 1	G1/4
Conexión neumática 2	Distribución de conexiones NAMUR
Conexión neumática 3	G1/4
Conexión neumática 4	Distribución de conexiones NAMUR
Conexión neumática 5	G1/4
Indicación sobre el material	Conforme con RoHS
Material de las juntas	NBR
Material de la carcasa	Aleación forjable de aluminio
Material de los tornillos	Acero, galvanizado