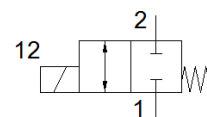


Electroválvula sin contacto directo con los fluidos VYKA-F7-M22C-12-D2-PF-5YQ7

Número de artículo: 8114566

FESTO



Hoja de datos

Característica	Valor
Construcción	Válvula basculante con junta de membrana
Principio de hermetización	blando
Materiales en contacto con el fluido	FFPM PEEK
Apto para el contacto con alimentos	Información detallada sobre el material
Función de las válvulas	2/2 cerrada monoestable
Diámetro nominal	1,2 mm
Sentido del flujo	reversible con limitaciones
Tipo de accionamiento	eléctrico
Tipo de control	directo
Tipo de reposición	muelle mecánico
Accionamiento manual auxiliar	sin
Posición de montaje	indistinto
Tipo de fijación	Con taladro pasante para tornillo M2
Conexión eléctrica 1, tipo de conexión	Conector tipo zócalo
Conexión eléctrica 1, técnica de conexión	Patrón de conexiones Q7
Conexión eléctrica 1, cantidad de contactos/hilos	2
Tamaño	7
Patrón	7,5 mm
Conexión de fluidos	Brida
Fluido	Fluidos líquidos Fluidos gaseosos
Nota sobre el medio	Tenga en cuenta la compatibilidad de los materiales en contacto con el fluido Máximo tamaño de partícula 5 µm
Volumen interno	Válvula con cámara de fluidos de 15 µl Válvula de 21 µl con conexiones para fluidos
Temperatura del medio, medios líquidos	15 ... 50 °C
Temperatura del medio, medios gaseosos	15 ... 50 °C
Temperatura ambiente	15 ... 50 °C
Temperatura de almacenamiento	-20 ... 70 °C
Presión del fluido	0 ... 0,2 MPa 0 ... 2 bar
Presión del fluido psi	0 ... 29 psi
Nota acerca de la presión del fluido	IN:0-2/0-0,2/0-29 OUT:0-1/0-0,1/0-14,5
Presión de estallido	2,3 MPa 23 bar 333,5 psi
Margen de tensión de funcionamiento DC	12 ... 26 V
Indicación sobre el margen de tensión de funcionamiento en DC	con placa base eléctrica VAVE-K1...
Fluctuación de tensión permisible	+/- 10 %
Consumo eléctrico	3,5 W
Indicación sobre la potencia absorbida	Fase de corriente de baja intensidad 0,3 W, fase de corriente de alta intensidad 3,5 W para 60 ms, en combinación con VAVE-K1-...

Característica	Valor
Valores característicos de las bobinas	12 - 26 V CC: fase de corriente de baja intensidad 0,06 W, fase de corriente de alta intensidad 2,2 W
Clase de aislamiento	B
Factor de utilización	100% con reducción de la corriente de parada Observe las indicaciones sobre el funcionamiento de las electroválvulas
Frecuencia máx. de conmutación	6 Hz
Nota sobre la frecuencia de conmutación	según temperatura ambiente y condición de instalación En caso de un tiempo de utilización del 100 %, según la temperatura ambiente y la condición de instalación
Tiempo de conexión medios líquidos	5 ms
Tiempo de conexión, medios gaseosos	6 ms
Caudal nominal normal	7,2 l/min
Indicación sobre el caudal nominal normal	En caso de una caída de presión de 1 -> 0 bar (medios gaseosos)
Caudal Kv	0,013 m ³ /h
Caudal Kv (l/min)	0,22 l/min
Nota sobre el caudal Kv	Para medio acuático Diferencia de presión 1 bar
Caudal de agua con presión de funcionamiento máxima.	0,3 l/min 0,018 m ³ /h
Material de la carcasa	PA reforzado PEEK Reforzado con PPA
Material de la membrana	FFPM
Material de las juntas	FFPM
Indicación sobre el material	Conforme con RoHS
Conformidad PWIS	VDMA24364-Zona III
Peso del producto	10,9 g
Tipo de protección	IP40
Indicación sobre el tipo de protección	Estando montado
Indicaciones para la utilización	solo para el uso en espacios interiores
Clase de resistencia a la corrosión KBK	0 - sin riesgo de corrosión