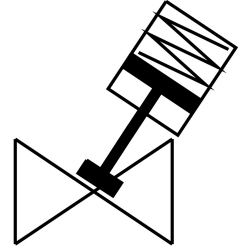
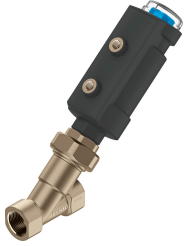


Válvula de asiento inclinado VZXA-B-TS6-13-M2-B1T-30-K-46-17-PM

FESTO

Número de artículo: 8111589



Hoja de datos

| Característica | Valor |
|---------------------------|---|
| Forma constructiva | Válvula de asiento con actuador de émbolo |
| Tipo de accionamiento | Neumático |
| Posición de montaje | Cualquiera |
| Tipo de fijación | Instalación en la tubería |
| Conexión del cable | Manguito roscado G1/2 según DIN ISO 228 |
| Función de la válvula | 2/2 |
| Sentido de flujo | No reversible Por debajo del asiento de la válvula, para medios gaseosos y líquidos |
| Presión del fluido | 0 MPa...3 MPa |
| Presión del medio | 0 bar...30 bar |
| Tipo de reposición | Muelle mecánico |
| Tipo de control | Con control externo |
| Conexión neumática | Rosca interior G1/8 |
| Presión de funcionamiento | 0.5 MPa...0.7 MPa 5 bar...7 bar 72.5 psi...101.5 psi |
| Medio | Vapor Aceite hidráulico con base de aceite mineral Gases inertes Aceite mineral Agua Aire comprimido filtrado, grado de filtración de 200 µm Líquidos neutros |
| Regulación del medio | Funcionamiento ON/OFF |
| Medio de funcionamiento | Aire comprimido según ISO 8573-1:2010 [7:4:4] |
| Viscosidad máx. | 600 mm ² /s |
| Temperatura del medio | -10 °C...180 °C |
| Temperatura ambiente | 0 °C...60 °C |
| Caudal Kv | 4.6 m ³ /h |
| Uso en exteriores | Lugares de trabajo protegidos contra la intemperie, clase C1 según IEC 60654-1 |
| Nota sobre el material | Conformidad con la Directiva RoHS |

| Característica | Valor |
|--|--|
| Conformidad PWIS | VDMA24364-Zona III |
| Material del cuerpo de la válvula | Latón |
| Código de material del cuerpo de la válvula de proceso | CW724R |
| Material de las juntas | FPM |
| Material de la junta del husillo | PTFE |
| Material de la junta del asiento | PTFE |
| Peso del producto | 1151 g |
| Tamaño del actuador | 46 mm |
| Carrera | 17 mm |
| Función de control | Cerrado mediante la fuerza del muelle, normalmente cerrado |
| Detección de posición | Con display mecánico |
| Material del cuerpo del accionamiento | Reforzado con PA |
| Temperatura de almacenamiento | -10 °C...60 °C |
| Grado de protección | IP65 IP67 |
| Material del vástago | Acero inoxidable de alta aleación |
| Material de la tapa | Reforzado con PA |