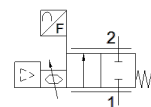
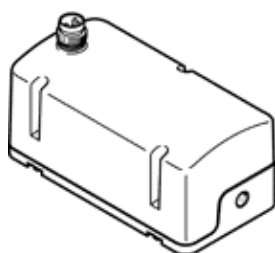


Válvula reguladora de caudal proporcional VEMD-L-6-14-20-D21-M5-5-R1-V4

Número de artículo: 8086473

FESTO



Hoja de datos

Característica	Valor
Tipo de protección	IP40
Indicación sobre el tipo de protección	IP51 para montaje horizontal
Margen de regulación del caudal	0 ... 20 l/min
Nota acerca del margen de regulación del caudal	El margen de regulación de caudal solo es válido a temperatura ambiente. Si la temperatura supera la temperatura ambiente, puede ser que se reduzca el caudal máximo regulable.
Sentido del flujo	no reversible
Presión de funcionamiento Mpa	0 ... 0,25 MPa
Presión de funcionamiento	0 ... 2,5 bar
Presión de sobrecarga	0,6 MPa 6 bar
Presión de sobrecarga (psi)	87 psi
Presión de estallido	1 MPa 10 bar 145 psi
Precisión del valor de caudal	± (4% o.m.v. + 1,25% FS)
Precisión de repetición en ± %FS	1 %FS
Histéresis FS	2,5 %FS
Error de linealidad FS	2 %
Coefficiente térmico	0,1 %/K
Función de las válvulas	Válvula reguladora de caudal proporcional de 2 vías
Diámetro nominal	1,4 mm
Conexión neumática 1	Rosca interior M5
Conexión neumática 2	Rosca interior M5
Fluido	Aire comprimido según ISO8573-1:2010 [5:4:1] Gases inertes Oxígeno (aplicaciones de oxígeno en conformidad con IEC 60601-1 y solo sobre demanda) Nitrógeno
Nota sobre el medio	Sin opción de funcionamiento con lubricación
Características especiales	Resistente al oxígeno según DIN EN 1797
Condiciones del entorno	No apto para entornos ricos en oxígeno de conformidad con IEC 60601-1
Factor de utilización	100 %
Temperatura del medio	5 ... 40 °C
Temperatura ambiente	0 ... 50 °C
Temperatura de almacenamiento	-20 ... 70 °C
Tensión nominal de funcionamiento DC	12 V
Margen de tensión de funcionamiento DC	11,1 ... 13,2 V
Consumo máximo de corriente	65 mA
Consumo máximo de potencia eléctrica	1 W
Conexión eléctrica	4 contactos M8x1, codificación A según EN 61076-2-104 Conector
Valor nominal	0,2 - 10 V
Margen de señal de la entrada analógica	0,2 - 10 V
Margen de señal de la salida analógica	0,2 - 10 V
Polos inconfundibles	para la conexión de la tensión de funcionamiento

Característica	Valor
Peso del producto	92 g
Material de las juntas	EPDM NBR
Material de la culata	PA reforzado
Indicación sobre el material	Conforme con RoHS
Dimensiones A x L x H	37 mm x 70 mm x 31 mm
Tipo de fijación	Montaje directo mediante rosca
Posición de montaje	indistinto
Homologación	RCM Mark
Corresponde a la norma	EN 61000-6-2 (CEM) EN 61000-6-3 (CEM)
Caracteres KC	KC-EMV
Marca CE (ver declaración de conformidad)	según la normativa UE sobre EMC según la directiva RoHS-RL de la UE
Marcado UKCA (véase la declaración de conformidad)	Según la normativa CEM del Reino Unido Según la normativa RoHS del Reino Unido
Conformidad PWIS	VDMA24364-Zona III