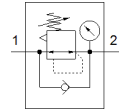
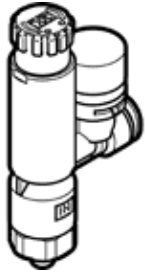


Regulador de presión VRPA-LM-N18-T516

Número de artículo: 8086015

FESTO



Hoja de datos

Característica	Valor
Función del regulador	Presión inicial con escape secundario con flujo inverso
Conexión neumática 1	1/8 NPT
Conexión neumática 2	QS-5/16
Tipo de fijación	atornillable
Caudal nominal normal	130 l/min
Temperatura ambiente	0 ... 60 °C
Material de la carcasa	PBT
Fluido	Aire comprimido según ISO 8573-1:2010 [7:4:4]
Posición de montaje	indistinto
Tipo de accionamiento	manual
Tipo de junta del eje atornillable	Recubrimiento
Elemento de ajuste	Botón giratorio con enclavamiento
Posibilidad de giro	360° / no se admiten giros continuos
Indicación de la presión	con manómetro
Margen de regulación de la presión Mpa	0,1 ... 0,8 MPa
Margen de regulación de la presión	1 ... 8 bar
Margen de regulación de la presión psi	14,5 ... 116 psi
Indicación sobre los fluidos de funcionamiento y de mando	Opción de funcionamiento con lubricación (necesaria en otro modo de funcionamiento)
Conformidad PWIS	VDMA24364-B2-L
Clase de sala limpia	Clase ISO 4
Peso del producto	32 g
Material de los pivotes roscados	latón niquelado
Indicación sobre el material	Conforme con RoHS
Material de la junta para roscas	PTFE
Material de las juntas estáticas	NBR