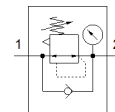
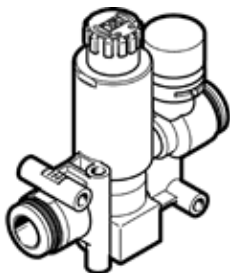


Regulador de presión VRPA-CM-T14-E

Número de artículo: 8086006

FESTO



Hoja de datos

Característica	Valor
Función del regulador	Presión inicial con escape secundario con flujo inverso
Conexión neumática 1	QS-1/4
Conexión neumática 2	QS-1/4
Tipo de fijación	con taladro pasante
Caudal nominal normal	95 l/min
Temperatura ambiente	0 ... 60 °C
Material de la carcasa	PBT
Fluido	Aire comprimido según ISO 8573-1:2010 [7:4:4]
Posición de montaje	indistinto
Tipo de accionamiento	manual
Elemento de ajuste	Botón giratorio con enclavamiento
Indicación de la presión	con manómetro
Margen de regulación de la presión Mpa	0,1 ... 0,8 MPa
Margen de regulación de la presión	1 ... 8 bar
Margen de regulación de la presión psi	14,5 ... 116 psi
Indicación sobre los fluidos de funcionamiento y de mando	Opción de funcionamiento con lubricación (necesaria en otro modo de funcionamiento)
Conformidad PWIS	VDMA24364-B2-L
Clase de sala limpia	Clase ISO 4
Peso del producto	23 g
Indicación sobre el material	Conforme con RoHS
Material de las juntas estáticas	NBR