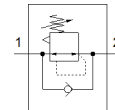
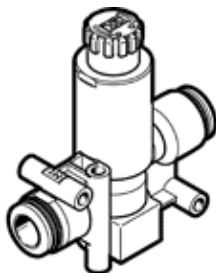


# Regulador de presión VRPA-C-Q6-E

Número de artículo: 8086001

FESTO



## Hoja de datos

| Característica  | Valor   |
|---|---|
| Función del regulador                                     | Presión inicial<br>con escape secundario<br>con flujo inverso                       |
| Conexión neumática 1                                      | QS-6  |
| Conexión neumática 2                                      | QS-6  |
| Tipo de fijación  | con taladro pasante   |
| Caudal nominal normal                                     | 90 l/min  |
| Temperatura ambiente                                      | 0 ... 60 °C   |
| Material de la carcasa                                    | PBT   |
| Fluido  | Aire comprimido según ISO 8573-1:2010 [7:4:4]                                       |
| Posición de montaje                                       | indistinto  |
| Tipo de accionamiento                                     | manual  |
| Elemento de ajuste  | Botón giratorio con enclavamiento   |
| Margen de regulación de la presión Mpa                    | 0,1 ... 0,8 MPa   |
| Margen de regulación de la presión                        | 1 ... 8 bar   |
| Margen de regulación de la presión psi                    | 14,5 ... 116 psi  |
| Indicación sobre los fluidos de funcionamiento y de mando | Opción de funcionamiento con lubricación (necesaria en otro modo de funcionamiento) |
| Conformidad PWIS  | VDMA24364-B2-L  |
| Clase de sala limpia                                      | Clase ISO 4   |
| Peso del producto   | 20 g  |
| Indicación sobre el material                              | Conforme con RoHS   |
| Material de las juntas estáticas                          | NBR   |