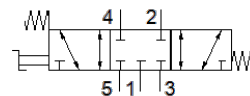


válvula de palanca manual

VHEF-H-P53C-M-N18

Número de artículo: 8080954

FESTO



Hoja de datos

Característica	Valor
Función de las válvulas	5/3 cerrada
Tipo de accionamiento	manual
Ancho	20 mm
Caudal nominal normal	700 l/min
Presión de funcionamiento	-0,95 ... 10 bar
Construcción	Corredera
Tipo de reposición	muelle mecánico
Diámetro nominal	5,2 mm
Función de escape	Estrangulable
Indicaciones para la utilización	Accionamiento únicamente manual
Principio de hermetización	blando
Posición de montaje	indistinto
Tipo de control	directo
Sentido del flujo	reversible
Superposición	Superposición positiva
Frecuencia máx. de conmutación	0,5 Hz
Fluido	Aire comprimido según ISO 8573-1:2010 [7:-:-]
Indicación sobre los fluidos de funcionamiento y de mando	Opción de funcionamiento con lubricación (necesaria en otro modo de funcionamiento)
Clase de resistencia a la corrosión KBK	1 - riesgo de corrosión bajo
Conformidad PWIS	VDMA24364-B1/B2-L
Temperatura del medio	-10 ... 60 °C
Temperatura ambiente	-10 ... 60 °C
Momento de accionamiento	0,7 Nm
Fuerza máx. para el accionamiento	200 N
Fuerza transversal máx. para el accionamiento	200 N
Peso del producto	265 g
Tipo de fijación	Montaje en panel frontal con taladro pasante a elegir:
Conexión neumática 1	1/8 NPT
Conexión neumática 2	1/8 NPT
Conexión neumática 3	1/8 NPT
Conexión neumática 4	1/8 NPT
Conexión neumática 5	1/8 NPT
Indicación sobre el material	Conforme con RoHS
Material de la culata	PA reforzado
Material de las juntas	NBR
Material de la carcasa	Aleación forjada de aluminio, anodizado
Material de la palanca	PA reforzado