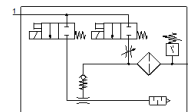
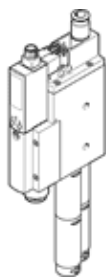


generador de vacío OVEM-30-H-C-QO-CE-N-1P

Número de artículo: 8070093

FESTO



Hoja de datos

Característica	Valor
Diámetro nominal de la tobera Laval	3 mm
Patrón	36 mm
Construcción del silenciador	abierto
Posición de montaje	indistinto
Característica del eyector	Alto vacío Estándar
Grado de filtración	40 µm
Accionamiento manual auxiliar	mediante pulsador
Función integrada	Válvula eléctrica de impulso de expulsión Válvula estranguladora Electroválvula de cierre Filtros Válvula de antirretorno Silenciador abierto Vacuostato
Construcción	modular
Anticortocircuitaje	sí
Magnitud de la medición	presión relativa
Principio de medición	piezorresistivo
Función del elemento de conmutación	contacto de trabajo
Función de conmutación	Comparador de umbral Valor umbral con histéresis fija
Función de las válvulas	cerrado
Polos inconfundibles	para todas las conexiones eléctricas
Entrada de conexión según la norma	IEC 61131-2
Tipo de display	LED
Posibilidades de regulación	Teach-In
Indicación de la posición de conmutación	LED
Indicación del estado	óptico
Valores umbrales del margen de ajuste	-1 ... 0 bar
Presión de funcionamiento	2 ... 8 bar
Presión de funcionamiento para vacío máximo	4 bar
Vacío máximo	93 %
Presión nominal de funcionamiento	6 bar
Caudal de aspiración máx. contra atmósfera	181 l/min
Tiempo de ventilación a presión de funcionamiento nominal	0,2 s
Margen de tensión de funcionamiento DC	20,4 ... 27,6 V
Factor de utilización	100 %
Circuito protector inductivo	Adaptado a bobinas MZ, MY, ME
Tensión de aislamiento	50 V
Intensidad en reposo	< 80 mA
Corriente máxima de salida	100 mA
Corriente residual	0,1 mA
Salida	PNP
Caída de tensión	<= 1,5 V

Característica	Valor
Valores característicos de las bobinas	24 V DC: fase de corriente de baja intensidad 0,3 W, fase de corriente de alta intensidad 2,55 W
Resistencia a la tensión de choque	0,8 kV
Resistencia a sobrecargas	presente
Grado de ensuciamiento	3
Homologación	RCM Mark c UL us - Listed (OL)
Caracteres KC	KC-EMV
Marca CE (ver declaración de conformidad)	según la normativa UE sobre EMC
Marcado UKCA (véase la declaración de conformidad)	Según la normativa CEM del Reino Unido
Fluido	Aire comprimido según ISO 8573-1:2010 [7:4:4]
Indicación sobre los fluidos de funcionamiento y de mando	Sin opción de funcionamiento con lubricación
Clase de resistencia a la corrosión KBK	2 - riesgo de corrosión moderado
Conformidad PWIS	VDMA24364-Zona III
Temperatura del medio	0 ... 50 °C
Humedad relativa del aire	5 - 85 %
Nivel de ruido para presión nominal de funcionamiento	75 dB(A)
Tipo de protección	IP65
Clase de protección	III
Temperatura ambiente	0 ... 50 °C
Par de apriete máx.	0,8 Nm con rosca interior 2,5 Nm con taladro pasante de fijación
Peso del producto	815 g
Margen de medición de la presión	-1 ... 0 bar
Precisión FS	0,5 %FS
Histéresis	0,02 bar
Repetición del valor de conmutación FS	0,6 %
Lógica del circuito de entrada	PNP (conexión a positivo)
Conexión eléctrica	5 contactos M12x1 Conector
Tipo de fijación	con taladro pasante con rosca interior con accesorios
Conexión neumática 1	QS-10
Conexión neumática 3	Silenciadores
Conexión de vacío	QS-12
Indicación sobre el material	Conforme con RoHS
Material de las juntas	HNBR NBR
Material de la tobera colectora	POM
Material del filtro	Malla PA Acero sinterizado
Material del cuerpo del filtro	PA reforzado
Material de la carcasa	Aleación forjable de aluminio PA reforzado
Material del tornillo de regulación	Acero
Material del silenciador	Aleación forjable de aluminio POM Espuma de PU
Material de los tornillos	Acero
Material del cuerpo del conector	Latón niquelado
Material de los contactos crimp	Latón dorado
Material de los pines	Acero
Material del eyector	Aleación forjable de aluminio
Material del teclado	PA reforzado
Material del racor	Latón niquelado