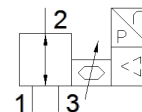


regulador de presión proporcional VEAB-L-26-D18-Q4-V1-1R1

Número de artículo: 8067679

FESTO



Hoja de datos

Característica	Valor
Función de las válvulas	Regulador de presión proporcional de 3 vías
Tipo de control	directo
Tipo de reposición	muelle mecánico
Tipo de accionamiento	eléctrico
Posición de montaje	indistinto
Principio de hermetización	blando
Temperatura ambiente	0 ... 50 °C
Temperatura del medio	5 ... 50 °C
Temperatura de almacenamiento	-20 ... 70 °C
Dimensiones A x L x H	18 mm x 60,5 mm x 85 mm
Conexión neumática 1	QS-4
Conexión neumática 2	QS-4
Conexión neumática 3	QS-4
Material de las juntas	NBR
Tipo de fijación	con taladro pasante con accesorios a elegir:
Presión de entrada 1 Mpa	0 ... 0,55 MPa
Presión inicial 1	0 ... 5,5 bar
Presión de entrada 1 psi	0 ... 79,75 psi
Presión de salida 2	-0,1 ... 0,5 MPa -1 ... 5 bar -14,5 ... 72,5 psi
Presión de entrada 3	-0,1 MPa -1 bar -14,5 psi
Caudal nominal normal	≥ 21 l/min
Caudal nominal normal 2-3	≥ 14,5 l/min
Error de linealidad FS	0,5 %
Precisión de repetición en ± %FS	0,4 %FS
Histéresis FS	0,25 %FS
Coefficiente térmico	0,05 %/K
Precisión absoluta en ± %FS a la temperatura ambiente	0,75 %FS
Peso del producto	70 g
Fluido	Aire comprimido según ISO 8573-1:2010 [7:4:4] Gases inertes
Indicación sobre los fluidos de funcionamiento y de mando	Sin opción de funcionamiento con lubricación
Tipo de protección	IP65
Homologación	RCM Mark
Caracteres KC	KC-EMV
Marca CE (ver declaración de conformidad)	según la normativa UE sobre EMC según la directiva RoHS-RL de la UE
Marcado UKCA (véase la declaración de conformidad)	Según la normativa CEM del Reino Unido Según la normativa RoHS del Reino Unido
Indicación sobre el material	Conforme con RoHS
Conformidad PWIS	VDMA24364-Zona III

Característica	Valor
Clase de resistencia a la corrosión KBK	2 - riesgo de corrosión moderado
Margen de tensión de funcionamiento DC	19 ... 29 V
Tensión nominal de funcionamiento DC	24 V
Ondulación residual	10 %
Valor nominal	0 - 10 V
Margen de señal de la salida analógica	0 - 10 V
Precisión de la salida analógica FS	2 %FS
Consumo máximo de potencia eléctrica	1 W
Polos inconfundibles	para todas las conexiones eléctricas
Anticortocircuitaje	para todas las conexiones eléctricas
Medidas de seguridad	Posición de seguridad VEAA/VEAB
Tipo de display	LED
Conexión eléctrica	4 contactos M8x1 Conector según NE 60947-5-2
Material de la carcasa	PA reforzado