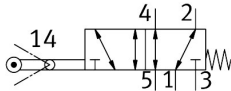


# Válvula de palanca giratoria VMEF-VL-M52-M-N18

Número de artículo: 8048989

FESTO



## Hoja de datos

Característica	Valor
Función de la válvula	Monoestable de 5/2 vías
Tipo de accionamiento	Mecánico
Anchura	20 mm
Caudal nominal normal (normalizado según DIN 1343)	750 l/min
Conexión neumática de utilización	1/8 NPT
Presión de funcionamiento	-0.095 MPa...1 MPa -0.95 bar...10 bar
Forma constructiva	Corredera del émbolo Actuador giratorio
Tipo de reposición	Muelle mecánico
Diámetro nominal	5.2 mm
Principio de sellado	Blando
Posición de montaje	Cualquiera
Tipo de control	Directo
Sentido de flujo	Reversible
Superposición	Superposición positiva
Velocidad de accionamiento máx. con accionamiento lateral	1 m/s
Frecuencia de conmutación máx.	2.5 Hz
Ángulo de leva	45 grado
Medio de funcionamiento	Aire comprimido según ISO 8573-1:2010 [7:-:-]
Nota sobre el medio de trabajo/mando	Admite funcionamiento con lubricación (lo cual requiere seguir utilizándolo)
Clase de resistencia a la corrosión CRC	1 - riesgo de corrosión bajo
Conformidad PWIS	VDMA24364-B1/B2-L
Temperatura del medio	-10 °C...60 °C
Temperatura ambiente	-10 °C...60 °C
Nota sobre la temperatura ambiente	Influencia térmica sobre el desgaste
Momento de accionamiento	1.2 Nm
Peso del producto	207 g
Tipo de fijación	Con taladro pasante
Conexión neumática 1	1/8 NPT
Conexión neumática 2	1/8 NPT

Característica	Valor
Conexión neumática 3	1/8 NPT
Conexión neumática 4	1/8 NPT
Conexión neumática 5	1/8 NPT
Nota sobre el material	Conformidad con la Directiva RoHS
Material de la tapa	Reforzado con PA
Material de las juntas	NBR
Material del cuerpo	Aleación forjada de aluminio anodizado