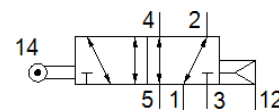
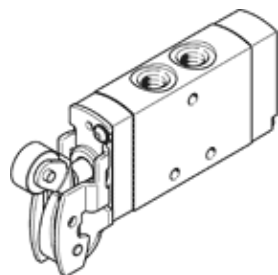


# válvula de palanca de rodillo

## VMEF-R-M52-E-N14

Número de artículo: 8047099

FESTO



### Hoja de datos

Característica	Valor
Función de las válvulas	5/2 monoestable
Tipo de accionamiento	mecánico
Ancho	20 mm
Caudal nominal normal	1.200 l/min
Presión de funcionamiento Mpa	-0,095 ... 1 MPa
Presión de funcionamiento	-0,95 ... 10 bar
Construcción	Corredera Palanca con rodillo
Tipo de reposición	muelle neumático
Límite máx. de carrera (dura)	11,6 mm
Diámetro nominal	7 mm
Indicaciones para la utilización	Peligro de atrapamiento
Principio de hermetización	blando
Posición de montaje	indistinto
Tipo de control	directo
Sentido del flujo	reversible
Superposición	Superposición positiva
Velocidad de accionamiento máx. con accionamiento lateral	1,4 m/s
Frecuencia máx. de conmutación	3 Hz
Ángulo de leva	30 deg
Fluido	Aire comprimido según ISO 8573-1:2010 [7:-:-]
Indicación sobre los fluidos de funcionamiento y de mando	Opción de funcionamiento con lubricación (necesaria en otro modo de funcionamiento)
Clase de resistencia a la corrosión KBK	1 - riesgo de corrosión bajo
Conformidad PWIS	VDMA24364-B1/B2-L
Temperatura del medio	-10 ... 60 °C
Temperatura ambiente	-10 ... 60 °C
Temperatura ambiente, a tener en cuenta:	Influencia térmica sobre el desgaste
Fuerza de accionamiento	38 N
Peso del producto	272 g
Tipo de fijación	con taladro pasante
Conexión neumática 1	1/4 NPT
Conexión neumática 2	1/4 NPT
Conexión neumática 3	1/4 NPT
Conexión neumática 4	1/4 NPT
Conexión neumática 5	1/4 NPT
Indicación sobre el material	Conforme con RoHS
Material del cabezal de accionamiento	Acero cincado
Material de la culata	PA reforzado
Material de las juntas	NBR
Material de la carcasa	Aleación forjada de aluminio, anodizado