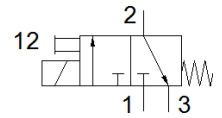
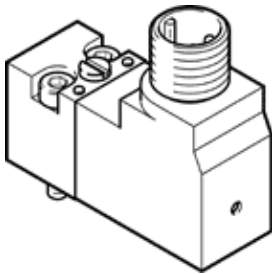


electroválvula VSCS-B-M32-MD-WA-1R3-8

Número de artículo: 8040575

FESTO



Hoja de datos

Característica	Valor
Función de las válvulas	3/2 cerrada monoestable
Tipo de accionamiento	eléctrico
Ancho	15 mm
Caudal nominal normal	13,5 l/min
Presión de funcionamiento Mpa	0,15 ... 0,8 MPa
Presión de funcionamiento	1,5 ... 8 bar 21,75 ... 116 psi
Tipo de reposición	muelle mecánico
Tipo de protección	IP65
Principio de hermetización	blando
Posición de montaje	indistinto
Corresponde a la norma	ISO 15218
Accionamiento manual auxiliar	con enclavamiento mediante pulsador
Tipo de control	directo
Sentido del flujo	no reversible
Superposición	Superposición negativa
Nota sobre la dinamización forzada	Frecuencia de conmutación mínima: 1x por semana
Tiempo de conmutación a la desconexión	6 ms
Tiempo de conmutación a la conexión	8 ms
Factor de utilización	100 %
Valores característicos de las bobinas	24 V DC: 1,3 W
Fluctuación de tensión permisible	+/- 10 %
Fluido	Aire comprimido según ISO 8573-1:2010 [7:4:4]
Indicación sobre los fluidos de funcionamiento y de mando	Opción de funcionamiento con lubricación (necesaria en otro modo de funcionamiento)
Resistencia a los impactos	Prueba de transporte con grado de severidad 1 según FN 942017-4 y EN 60068-2-6
Resistencia a los golpes	Control de golpes con grado de severidad 1, según FN 942017-5 y EN 60068-2-27
Clase de resistencia a la corrosión KBK	2 - riesgo de corrosión moderado
Conformidad PWIS	VDMA24364-C1-L
Temperatura del medio	-5 ... 50 °C
Temperatura ambiente	-5 ... 50 °C
Conexión eléctrica	M12x1 según IEC 61076-2-101
Conexión neumática 1	Placa base
Conexión neumática 2	Placa base
Conexión neumática 3	Placa base
Indicación sobre el material	Conforme con RoHS
Material de las juntas	NBR