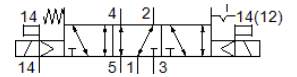
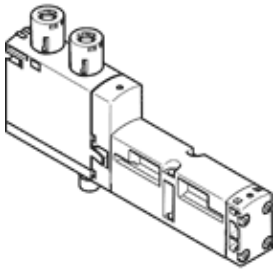


electroválvula VSVA-B-P53AD-ZTR-A2-1T1L

Número de artículo: 8039184

FESTO



Hoja de datos

Característica	Valor
Función de las válvulas	5/3, conexión 2 a presión, 4 a escape
Tipo de accionamiento	eléctrico
Ancho	18 mm
Caudal nominal normal	380 l/min
Presión de funcionamiento Mpa	-0,09 ... 1 MPa
Presión de funcionamiento	-0,9 ... 10 bar
Construcción	Corredera
Tipo de reposición	muelle mecánico accionamiento eléctrico
Tipo de protección	IP65 NEMA 4
Diámetro nominal	5 mm
Función de escape	Estrangulable Mediante placa de estrangulación Mediante placa base individual
Principio de hermetización	blando
Posición de montaje	indistinto
Accionamiento manual auxiliar	con accesorios enclavables mediante pulsador
Tipo de control	prepilotoado
Alimentación del aire de control	externo
Sentido del flujo	indistinto
Superposición	Superposición negativa
Indicación del estado de señal	LED
Presión de mando MPa	0,3 ... 1 MPa
Presión de control	3 ... 10 bar
Caudal válvula en placa base individual	380 l/min
Caudal válvula de interconexión neumática: caudal optimizado	440 l/min
Caudal válvula de interconexión neumática	380 l/min
Tiempo de maniobra OFF asimétrico	28 ms para el lado de control 12
Tiempo de maniobra ON asimétrico	12 ms para el lado de control 12 9 ms para el lado de control 14
Factor de utilización	100 %
Máx. impulso de prueba positivo con señal 0	1.500 µs
Máx. impulso de prueba negativo con señal 1	800 µs
Tensión nominal de funcionamiento DC	24 V
Valores característicos de las bobinas	24 V DC: 1,6 W
Resistencia a la tensión de choque	2,5 kV
Grado de ensuciamiento	3
Fluctuación de tensión permisible	+/- 10 %
Fluido	Aire comprimido según ISO 8573-1:2010 [7:4:4]
Indicación sobre los fluidos de funcionamiento y de mando	Opción de funcionamiento con lubricación (necesaria en otro modo de funcionamiento)
Resistencia a los impactos	Comprobación de suplemento de transporte con grado de nitidez 2 según FN 942017-4 y EN 60068-2-6

Característica	Valor
Resistencia a los golpes	Control de golpes con grado de severidad 2, según FN 942017-5 y EN 60068-2-27
Clase de resistencia a la corrosión KBK	0 - sin riesgo de corrosión
Conformidad PWIS	VDMA24364-B1/B2-L
Temperatura del medio	-5 ... 50 °C
Humedad relativa del aire	0 - 90 %
Nivel de ruido	85 dB(A)
Temperatura ambiente	-5 ... 50 °C
Par de apriete máx. en el sistema de fijación de la válvula	0,8 ... 1,2 Nm
Peso del producto	172 g
Conexión eléctrica	4 contactos Conector según ISO 15407-2
Tipo de fijación	En la placa base
Conexión del aire de pilotaje auxiliar 12/14	Placa base de 18 mm según ISO 15407-2
Conexión del aire de escape de pilotaje 82/84	a elegir: conducido sin escape común
Conexión neumática 1	Placa base de 18 mm según ISO 15407-2
Conexión neumática 2	Placa base de 18 mm según ISO 15407-2
Conexión neumática 3	Placa base de 18 mm según ISO 15407-2
Conexión neumática 4	Placa base de 18 mm según ISO 15407-2
Conexión neumática 5	Placa base de 18 mm según ISO 15407-2
Indicación sobre el material	Conforme con RoHS
Material de las juntas	FPM NBR
Material de la carcasa	Fundición inyectada de aluminio PA
Material de los tornillos	Acero, galvanizado