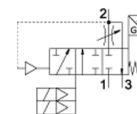


# válvula de arranque progresivo y de escape

## MS6-SV-1/2-D-10V24P-2M12-SO-AG

Número de artículo: 8038491

FESTO



### Hoja de datos

Característica	Valor
Serie	MS
Tamaño	6
Patrón	62 mm
Función de seguridad	Escape Evita una puesta en marcha accidental (alimentación de aire)
Safety Integrity Level (SIL)	Vaciado / SIL 3 Evita una puesta en marcha accidental (alimentación de aire) / SIL 3
Performance Level (PL)	Purga / categoría 3, nivel de prestaciones requerido d Evita una puesta en marcha accidental (alimentación de aire) / categoría 3, Performance Level c
Nota sobre la dinamización forzada	Frecuencia de conmutación mínima 1/mes
Construcción	Asiento del émbolo
Holgura de sobreposición	no
Tipo de accionamiento	eléctrico
Alimentación del aire de control	interno
Principio de hermetización	blando
Función de escape	no estrangulable
Principio de la detección de posiciones	Principio del émbolo por electroimán
Corresponde a la norma	DIN EN ISO 13849-1 DIN EN ISO 13849-2
Accionamiento manual auxiliar	sin
Tipo de reposición	muelle mecánico
Tipo de control	prepiloto
Función de las válvulas	3/2 cerrada monoestable Función de formación de la presión
Presión de funcionamiento Mpa	0,35 ... 1 MPa
Presión de funcionamiento	3,5 ... 10 bar
Indicación de la presión	con manómetro
Valor C	19,3 l/sbar
Valor B	0,21
Caudal nominal normal	4.300 l/min
Caudal normal, descarga de aire 0,6->0 MPa (6->0 bar, 87->0 psi)	9.000 l/min
Frecuencia máx. de conmutación	0,5 Hz
Tiempo de conmutación a la desconexión	40 ms
Tiempo de conmutación a la conexión	130 ms
Factor de utilización	100 %
Indicación del estado de señal	LED Salidas de conmutación
Valores característicos de las bobinas	24 V DC: 1,8 W
Tensión nominal de funcionamiento DC	24 V
Fluctuación de tensión permisible	+10 % / -15 %
Fluido	Aire comprimido según ISO 8573-1:2010 [7:4:4]
Indicación sobre los fluidos de funcionamiento y de mando	Opción de funcionamiento con lubricación (necesaria en otro modo de funcionamiento)
Clase de resistencia a la corrosión KBK	2 - riesgo de corrosión moderado
Indicación sobre el material	Conforme con RoHS

<b>Característica</b>	<b>Valor</b>
Conformidad PWIS	VDMA24364-B1/B2-L
Nivel de ruido	75 dB(A)
Tipo de protección	IP65 con conector tipo zócalo
Temperatura del medio	-10 ... 50 °C
Temperatura ambiente	-10 ... 50 °C
Temperatura de almacenamiento	-10 ... 50 °C
Resistencia a los golpes	Control de golpes con grado de severidad 2, según FN 942017-5 y EN 60068-2-27
Resistencia a los impactos	Comprobación de suplemento de transporte con grado de nitidez 2 según FN 942017-4 y EN 60068-2-6
Homologación	RCM Mark
Caracteres KC	KC-EMV
Marca CE (ver declaración de conformidad)	según la normativa UE sobre maquinaria
Tipo de fijación	Montaje del conducto con accesorios a elegir:
Posición de montaje	indistinto
Peso del producto	2.110 g
Conexión neumática 1	G1/2
Conexión neumática 2	G1/2
Conexión neumática 3	G1
Conexión eléctrica	2x M12 según IEC 61076-2-101
Conexión eléctrica del sensor de proximidad	2 cables con conector tipo clavija 3 contactos M12 Rosca giratoria
Material de la carcasa	Fundición inyectada de aluminio
Material de las juntas	NBR
Material del vástago	Acero inoxidable de aleación fina