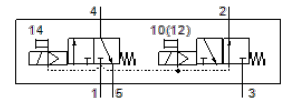
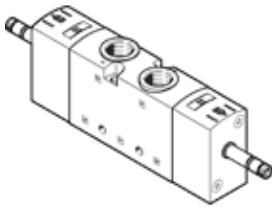


# electroválvula VUVS-LT30-T32H-MD-G38-F8

Número de artículo: 8036714

FESTO



## Hoja de datos

| Característica  | Valor  |
|---|--|
| Función de las válvulas                                   | 2x3/2 abiertas/cerradas monoestables   |
| Tipo de accionamiento                                     | eléctrico  |
| Tamaño de las válvulas                                    | 31 mm  |
| Caudal nominal normal                                     | 1.600 l/min  |
| Presión de funcionamiento Mpa                             | 0,25 ... 1 MPa   |
| Presión de funcionamiento                                 | 2,5 ... 10 bar   |
| Construcción  | asiento de plato   |
| Tipo de reposición  | muelle mecánico  |
| Homologación  | c UL us - Recognized (OL)  |
| Díámetro nominal  | 7,8 mm   |
| Función de escape   | Estrangulable  |
| Principio de hermetización                                | blando   |
| Posición de montaje                                       | indistinto   |
| Accionamiento manual auxiliar                             | con enclavamiento mediante pulsador  |
| Tipo de control   | prepiloto  |
| Alimentación del aire de control                          | interno  |
| Sentido del flujo   | no reversible  |
| Superposición   | Superposición negativa   |
| Valor B   | 0,3  |
| Valor C   | 6,7 l/sbar   |
| Tiempo de conmutación a la desconexión                    | 37 ms  |
| Tiempo de conmutación a la conexión                       | 13 ms  |
| Máx. impulso de prueba positivo con señal 0               | 2.000 µs   |
| Máx. impulso de prueba negativo con señal 1               | 3.600 µs   |
| Valores característicos de las bobinas                    | Consultar bobina; pedir por separado   |
| Fluido  | Aire comprimido según ISO 8573-1:2010 [7:4:4]  |
| Indicación sobre los fluidos de funcionamiento y de mando | Opción de funcionamiento con lubricación (necesaria en otro modo de funcionamiento)              |
| Resistencia a los impactos                                | Comprobación de suplemento de transporte con grado de nitidez 2 según FN 942017-4 y EN 60068-2-6 |
| Resistencia a los golpes                                  | Control de golpes con grado de severidad 2, según FN 942017-5 y EN 60068-2-27                    |
| Clase de resistencia a la corrosión KBK                   | 2 - riesgo de corrosión moderado   |
| Temperatura del medio                                     | -10 ... 60 °C  |
| Fluido de control   | Aire comprimido según ISO 8573-1:2010 [7:4:4]  |
| Temperatura ambiente                                      | -10 ... 60 °C  |
| Peso del producto   | 442 g  |
| Tipo de fijación  | Sobre regleta de bornes con taladro pasante a elegir:  |
| Conexión para el orificio de barrido                      | sin escape común   |
| Conexión del aire de escape de pilotaje 82                | M5   |
| Conexión del aire de escape de pilotaje 84                | M5   |
| Conexión neumática 1                                      | G3/8   |
| Conexión neumática 2                                      | G3/8   |

| <b>Característica</b>        | <b>Valor</b>                             |
|------------------------------|--|
| Conexión neumática 3         | G3/8                                     |
| Conexión neumática 4         | G3/8                                     |
| Conexión neumática 5         | G3/8                                     |
| Indicación sobre el material | Conforme con RoHS                        |
| Material de las juntas       | HNBR<br>NBR<br>TPE-U(PU)                 |
| Material de la carcasa       | Fundición inyectada de aluminio, pintado |
| Material de la corredera     | Aleación forjable de aluminio            |
| Material de los tornillos    | Acero, galvanizado                       |