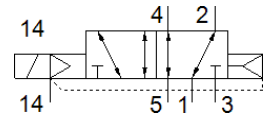
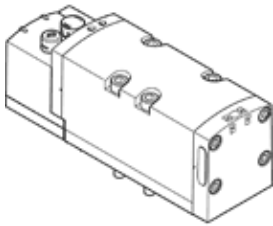


electroválvula VSVA-B-M52-AZ-D2-1T1L

Número de artículo: 8034986

FESTO



Hoja de datos

| Característica | Valor |
|---|--|
| Función de las válvulas | 5/2 monoestable |
| Tipo de accionamiento | eléctrico |
| Ancho | 52 mm |
| Caudal nominal normal | 2.900 l/min |
| Presión de funcionamiento Mpa | -0,09 ... 1 MPa |
| Presión de funcionamiento | -0,9 ... 10 bar |
| Construcción | Corredera |
| Tipo de reposición | muelle neumático |
| Homologación | c UL us - Recognized (OL) |
| Caracteres KC | KC-EMV |
| Marca CE (ver declaración de conformidad) | según la normativa UE sobre EMC |
| Tipo de protección | IP65 NEMA 4 |
| Patrón | 59 mm |
| Función de escape | Estrangulable Mediante placa de estrangulación Mediante placa base individual |
| Principio de hermetización | blando |
| Posición de montaje | indistinto |
| Corresponde a la norma | ISO 5599-2 |
| Accionamiento manual auxiliar | cubierto |
| Tipo de control | prepiloto |
| Alimentación del aire de control | externo |
| Sentido del flujo | indistinto |
| Indicación del estado de señal | LED |
| Presión de mando MPa | 0,3 ... 1 MPa |
| Presión de control | 3 ... 10 bar |
| Caudal de válvula | 4.000 l/min |
| Caudal válvula en placa base individual | 3.400 l/min |
| Caudal válvula de interconexión neumática | 2.900 l/min |
| Tiempo de conmutación a la desconexión | 45 ms |
| Tiempo de conmutación a la conexión | 40 ms |
| Factor de utilización | 100 % |
| Máx. impulso de prueba positivo con señal 0 | 1.000 µs |
| Máx. impulso de prueba negativo con señal 1 | 3.500 µs |
| Corriente nominal de arranque por bobina | 165 mA hasta los 30 ms |
| Corriente nominal con reducción de corriente | 35 mA después de 30 ms |
| Valores característicos de las bobinas | 24 V DC: 4,6 W |
| Resistencia a la tensión de choque | 2,5 kV |
| Grado de ensuciamiento | 3 |
| Fluctuación de tensión permisible | +/- 10 % |
| Fluido | Aire comprimido según ISO 8573-1:2010 [7:4:4] |
| Indicación sobre los fluidos de funcionamiento y de mando | Opción de funcionamiento con lubricación (necesaria en otro modo de funcionamiento) |
| Resistencia a los impactos | Comprobación de suplemento de transporte con grado de nitidez 2 según FN 942017-4 y EN 60068-2-6 |

| Característica | Valor |
|---|---|
| Resistencia a los golpes | Control de golpes con grado de severidad 2, según FN 942017-5 y EN 60068-2-27 |
| Clase de resistencia a la corrosión KBK | 0 - sin riesgo de corrosión |
| Conformidad PWIS | VDMA24364-B1/B2-L |
| Temperatura del medio | -5 ... 50 °C |
| Humedad relativa del aire | 0 - 90 % |
| Temperatura ambiente | -5 ... 50 °C |
| Peso del producto | 702 g |
| Conexión eléctrica | Plug-in según ISO 5599-2 |
| Tipo de fijación | En la placa base |
| Conexión del aire de pilotaje auxiliar 12/14 | Placa base tamaño 2 según ISO 5599-2 |
| Conexión del aire de escape de pilotaje 82/84 | a elegir: No captado según norma conducido |
| Conexión neumática 1 | Placa base tamaño 2 según ISO 5599-2 |
| Conexión neumática 2 | Placa base tamaño 2 según ISO 5599-2 |
| Conexión neumática 3 | Placa base tamaño 2 según ISO 5599-2 |
| Conexión neumática 4 | Placa base tamaño 2 según ISO 5599-2 |
| Conexión neumática 5 | Placa base tamaño 2 según ISO 5599-2 |
| Indicación sobre el material | Conforme con RoHS |
| Material de las juntas | FPM HNBR NBR |
| Material de la carcasa | Fundición inyectada de aluminio PA |
| Material de los tornillos | Acero, galvanizado |