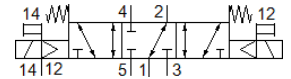
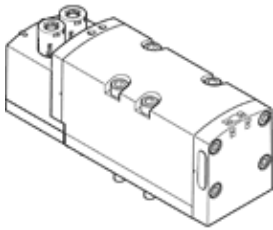


# electroválvula VSVA-B-P53F-ZTR-D2-1T1L

Número de artículo: 8034968

FESTO



## Hoja de datos

| Característica  | Valor   |
|---|---|
| Función de las válvulas                                   | 5/3 a presión 1 en 2, cerradas 4 en 5   |
| Tipo de accionamiento                                     | eléctrico   |
| Ancho   | 52 mm   |
| Caudal nominal normal                                     | 2.300 l/min   |
| Presión de funcionamiento Mpa                             | -0,09 ... 1 MPa   |
| Presión de funcionamiento                                 | -0,9 ... 10 bar   |
| Construcción  | Corredera   |
| Homologación  | c UL us - Recognized (OL)   |
| Caracteres KC   | KC-EMV  |
| Marca CE (ver declaración de conformidad)                 | según la normativa UE sobre EMC   |
| Tipo de protección  | IP65<br>NEMA 4  |
| Patrón  | 59 mm   |
| Función de escape   | Estrangulable<br>Mediante placa de estrangulación<br>Mediante placa base individual |
| Principio de hermetización                                | blando  |
| Posición de montaje                                       | indistinto  |
| Corresponde a la norma                                    | ISO 5599-2  |
| Accionamiento manual auxiliar                             | con accesorios enclavables<br>mediante pulsador                                     |
| Tipo de control   | prepiloto   |
| Alimentación del aire de control                          | externo   |
| Sentido del flujo   | indistinto  |
| Indicación del estado de señal                            | LED   |
| Presión de mando MPa                                      | 0,3 ... 1 MPa   |
| Presión de control  | 3 ... 10 bar  |
| Caudal de válvula   | 3.000 l/min   |
| Caudal válvula en placa base individual                   | 2.600 l/min   |
| Caudal válvula de interconexión neumática                 | 2.300 l/min   |
| Tiempo de conmutación a la desconexión                    | 60 ms   |
| Tiempo de conmutación a la conexión                       | 23 ms   |
| Factor de utilización                                     | 100 %   |
| Corriente nominal de arranque por bobina                  | 165 mA hasta los 30 ms  |
| Corriente nominal con reducción de corriente              | 35 mA después de 30 ms  |
| Valores característicos de las bobinas                    | 24 V DC: 4,6 W  |
| Resistencia a la tensión de choque                        | 2,5 kV  |
| Grado de ensuciamiento                                    | 3   |
| Fluctuación de tensión permisible                         | +/- 10 %  |
| Fluido  | Aire comprimido según ISO 8573-1:2010 [7:4:4]                                       |
| Indicación sobre los fluidos de funcionamiento y de mando | Opción de funcionamiento con lubricación (necesaria en otro modo de funcionamiento) |
| Clase de resistencia a la corrosión KBK                   | 0 - sin riesgo de corrosión   |
| Conformidad PWIS  | VDMA24364-B1/B2-L   |
| Temperatura del medio                                     | -5 ... 50 °C  |
| Humedad relativa del aire                                 | 0 - 90 %  |

| Característica                                | Valor  |
|---|--|
| Temperatura ambiente                          | -5 ... 50 °C                                     |
| Peso del producto                             | 780 g  |
| Conexión eléctrica                            | Plug-in<br>según ISO 5599-2                      |
| Tipo de fijación                              | En la placa base                                 |
| Conexión del aire de pilotaje auxiliar 12/14  | Placa base tamaño 2 según ISO 5599-2             |
| Conexión del aire de escape de pilotaje 82/84 | a elegir:<br>No captado según norma<br>conducido |
| Conexión neumática 1                          | Placa base tamaño 2 según ISO 5599-2             |
| Conexión neumática 2                          | Placa base tamaño 2 según ISO 5599-2             |
| Conexión neumática 3                          | Placa base tamaño 2 según ISO 5599-2             |
| Conexión neumática 4                          | Placa base tamaño 2 según ISO 5599-2             |
| Conexión neumática 5                          | Placa base tamaño 2 según ISO 5599-2             |
| Indicación sobre el material                  | Conforme con RoHS                                |
| Material de las juntas                        | FPM<br>HNBR<br>NBR                               |
| Material de la carcasa                        | Fundición inyectada de aluminio<br>PA            |
| Material de los tornillos                     | Acero, galvanizado                               |