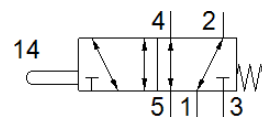
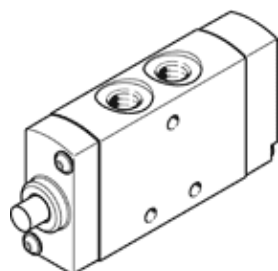


# válvula de leva

## VMEF-S-M52-M-N18

Número de artículo: 8031307

FESTO



### Hoja de datos

Característica	Valor
Función de las válvulas	5/2 monoestable
Tipo de accionamiento	mecánico
Ancho	20 mm
Caudal nominal normal	750 l/min
Presión de funcionamiento Mpa	-0,095 ... 1 MPa
Presión de funcionamiento	-0,95 ... 10 bar
Construcción	Corredera
Tipo de reposición	muelle mecánico
Diámetro nominal	5,2 mm
Indicaciones para la utilización	No utilizar como tope mecánico
Principio de hermetización	blando
Posición de montaje	indistinto
Tipo de control	directo
Sentido del flujo	reversible
Superposición	Superposición positiva
Frecuencia máx. de conmutación	3 Hz
Fluido	Aire comprimido según ISO 8573-1:2010 [7:-:-]
Indicación sobre los fluidos de funcionamiento y de mando	Opción de funcionamiento con lubricación (necesaria en otro modo de funcionamiento)
Clase de resistencia a la corrosión KBK	2 - riesgo de corrosión moderado
Conformidad PWIS	VDMA24364-B1/B2-L
Temperatura del medio	-10 ... 60 °C
Temperatura ambiente	-10 ... 60 °C
Fuerza de accionamiento	34 N
Peso del producto	145 g
Tipo de fijación	con taladro pasante
Conexión neumática 1	1/8 NPT
Conexión neumática 2	1/8 NPT
Conexión neumática 3	1/8 NPT
Conexión neumática 4	1/8 NPT
Conexión neumática 5	1/8 NPT
Indicación sobre el material	Conforme con RoHS
Material de la culata	PA reforzado
Material de las juntas	NBR
Material de la carcasa	Aleación forjada de aluminio, anodizado