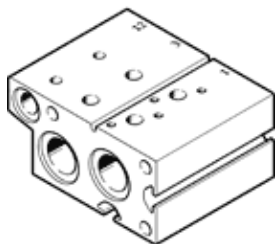


placa de alimentación VABM-B10-25EEE-G12-2-P3

Número de artículo: 8026316

FESTO



Hoja de datos

Característica	Valor
Patrón	27,5 mm
Posición de montaje	indistinto
Cantidad máxima de posiciones para válvulas	2
Clase de resistencia a la corrosión KBK	2 - riesgo de corrosión moderado
Conformidad PWIS	VDMA24364-B1/B2-L
Peso del producto	340 g
Tipo de fijación	con taladro pasante
Conexión del aire de pilotaje 12	G1/8
Conexión neumática 1	G1/2
Conexión neumática 3	G1/2
Indicación sobre el material	Conforme con RoHS
Material de la regleta de bornes	Aleación forjable de aluminio