

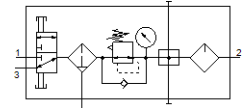
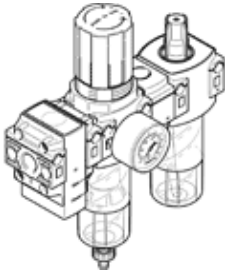
# Unidad de mantenimiento combinada FRC-1/4-DB-7-MINI-KC

Número de artículo: 8002801  
Producto sustituido

FESTO

Presión de salida máximo 7 bar, con manómetro, grado de filtración de 40 µ

Tipo sustituido. Disponible hasta 2024. Producto de alternativa: consultar portal de asistencia técnica.



## Hoja de datos

Característica	Valor
Tamaño	Mini
Ancho	158 mm
Función de escape	no estrangulable
Serie	DB
Asegurar el accionamiento	Candado (opcional) Botón giratorio con enclavamiento
Posición de montaje	vertical +/- 5°
Tipo de accionamiento	manual
Purga del condensado	giro manual
Construcción	Válvula de cierre - Unidad de filtro y regulador - Módulo distribuidor - Lubricador
Cantidad máxima del condensado	13 ml
Grado de filtración	40 µm
Función del regulador	Presión inicial con escape secundario con flujo inverso sin compensación de presión inicial
Indicación de la presión	con manómetro
Presión de funcionamiento Mpa	0,15 ... 1 MPa
Presión de funcionamiento	1,5 ... 10 bar
Margen de regulación de la presión	0,5 ... 7 bar
Histéresis máxima de la presión	0,5 bar
Caudal nominal máx.	2.400 l/min
Caudal nominal normal	400 l/min
Fluido	Aire comprimido según ISO 8573-1:2010 [7:9:4]
Indicación sobre los fluidos de funcionamiento y de mando	Sin opción de funcionamiento con lubricación
Aceites aprobados	Aceite especial Festo, envase de 1 litro Referencia: 152 811 OFSW-32 ARAL Vitam GF 32 ESSO Nuto H 32 MOBIL DTE 24 SHELL Tellus Oil DO 32 margen de viscosidad de 32 mm <sup>2</sup> /s con 40°C Clase ISO VG 32 según ISO 3448
Clase de resistencia a la corrosión KBK	1 - riesgo de corrosión bajo
Conformidad PWIS	VDMA24364-B1/B2-L
Temperatura de almacenamiento	-5 ... 50 °C
Clase de pureza del aire en la salida	Aire comprimido según ISO 8573-1:2010 [7:9:·]
Temperatura del medio	-5 ... 50 °C
Viscosidad del aceite	ISO VG 32
Temperatura ambiente	-5 ... 50 °C

<b>Característica</b>	<b>Valor</b>
Peso del producto	360 g
Tipo de fijación	Montaje del conducto con taladro pasante con escuadra de montaje a elegir:
Conexión del manómetro	G1/8
Conexión neumática 1	G1/4
Conexión neumática 2	G1/4
Conexión neumática 3	G1/4
Indicación sobre el material	Conforme con RoHS
Material de las juntas	NBR
Material de las juntas de la válvula de cierre	FPM
Material del botón giratorio	POM
Material del filtro	PE
Material de la carcasa	PA reforzado
Material de la corredera	POM
Material de la funda	PC