

regulador de presión LR-3/4-D-7-MAXI-MPA

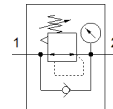
Número de artículo: 8002294

Clásico - No utilizar para equipos nuevos

con manómetro, presión de trabajo hasta 7 bar.

Puede encontrar alternativas modernas introduciendo las cuatro primeras partes del código del producto en el campo de búsqueda.

FESTO



Hoja de datos

Característica	Valor
Tamaño	Maxi
Serie	D
Asegurar el accionamiento	Botón giratorio con enclavamiento
Posición de montaje	indistinto
Construcción	válvula prepilotada, reguladora del émbolo
Función del regulador	Presión inicial con escape secundario
Indicación de la presión	con manómetro
Presión de funcionamiento	0 ... 16 bar
Margen de regulación de la presión	0,5 ... 7 bar
Histéresis máxima de la presión	0,4 bar
Caudal nominal normal	12.000 l/min
Fluido	Aire comprimido según ISO 8573-1:2010 [7:4:4] Gases inertes
Indicación sobre los fluidos de funcionamiento y de mando	Opción de funcionamiento con lubricación (necesaria en otro modo de funcionamiento)
Clase de resistencia a la corrosión KBK	2 - riesgo de corrosión moderado
Conformidad PWIS	VDMA24364-B1/B2-L
Clase de pureza del aire en la salida	Aire comprimido según ISO 8573-1:2010 [7:4:4] Gases inertes
Temperatura del medio	-10 ... 60 °C
Temperatura ambiente	-10 ... 60 °C
Peso del producto	1.200 g
Tipo de fijación	Montaje en panel frontal Montaje del conducto con accesorios
Conexión neumática 1	G3/4
Conexión neumática 2	G3/4
Indicación sobre el material	Conforme con RoHS
Material de la placa base	Fundición inyectada de cinc
Material de las juntas	NBR
Material de la carcasa	Fundición inyectada de cinc