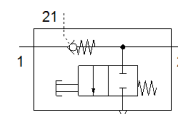
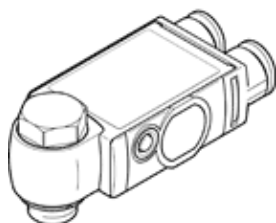


# válvula de antirretorno VBNF-LBA-G18-Q6

Número de artículo: 8001460

FESTO



## Hoja de datos

Característica	Valor
Función de las válvulas	función antirretorno desbloqueable
Conexión neumática 1	QS-6
Conexión neumática 2	G1/8
Conexión del aire de pilotaje 21	QS-6
Tipo de fijación	atornillable
Presión de funcionamiento	0,2 ... 10 bar
Presión de control	2 ... 10 bar
Temperatura ambiente	-10 ... 60 °C
Material de la carcasa	PBT
Fluido	Aire comprimido según ISO 8573-1:2010 [7:4:4]
Posición de montaje	indistinto
Tipo de accionamiento, función antirretorno controlada	neumático
Función de escape manual	mediante pulsador
Posibilidad de giro	360° / no se admiten giros continuos
Presión de funcionamiento en todo el margen de temperatura	0,2 ... 10 bar
Caudal normal 1 -> 2 de 6 a 0 bar	500 l/min
Caudal nominal normal 1 -> 2 de 6 a 5 bar	260 l/min
Tiempo de conmutación a la desconexión	9 ms
Tiempo de conmutación a la conexión	6 ms
Indicación sobre los fluidos de funcionamiento y de mando	Opción de funcionamiento con lubricación (necesaria en otro modo de funcionamiento)
Clase de resistencia a la corrosión KBK	2 - riesgo de corrosión moderado
Conformidad PWIS	VDMA24364-B1/B2-L
Temperatura del medio	-10 ... 60 °C
Fluido de control	Aire comprimido según ISO 8573-1:2010 [7:4:4]
Par de apriete nominal	6 Nm
Tolerancia para el par de apriete nominal	± 20 %
Peso del producto	27,3 g
Material de la cubierta	ES-BE
Indicación sobre el material	Conforme con RoHS
Material de la culata	PBT
Material de las juntas	NBR
Material del tornillo hueco	Aleación forjable de aluminio
Material del anillo extractor	POM