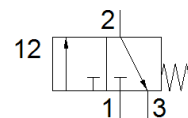
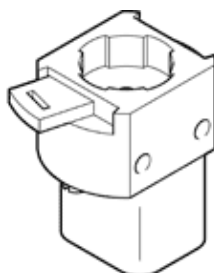


válvula para panel frontal SV-3-M5

Número de artículo: 6817

FESTO

Este tipo es apropiado para trabajar con vacío. Conexión de vacío en 1 (P).



Hoja de datos

| Característica | Valor |
|-------------------------------|---|
| Función de las válvulas | 3/2 cerrada monoestable |
| Tipo de accionamiento | manual |
| Caudal nominal normal | 65 l/min |
| Presión de funcionamiento Mpa | -0,095 ... 0,8 MPa |
| Presión de funcionamiento | -0,95 ... 8 bar |
| Construcción | válvula de asiento con muelle de reposición |
| Tipo de reposición | muelle mecánico |
| Díámetro nominal | 2 mm |
| Principio de hermetización | blando |
| Posición de montaje | indistinto |
| Tipo de control | directo |
| Sentido del flujo | no reversible |
| Superposición | Superposición positiva |
| Fluido | Aire comprimido según ISO 8573-1:2010 [7:4:4] |
| Conformidad PWIS | VDMA24364-B1/B2-L |
| Temperatura ambiente | -10 ... 60 °C |
| Fuerza de accionamiento | 12 N |
| Peso del producto | 40 g |
| Tipo de fijación | Montaje en panel frontal con taladro pasante |
| Conexión neumática 1 | M5 |
| Material de las juntas | NBR |
| Material de la carcasa | Material sintético latón |