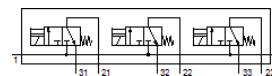
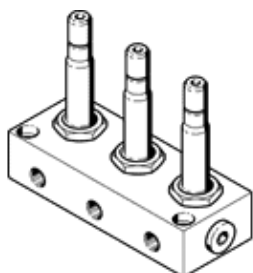


# electroválvula BMCH-3-3-1/8

Número de artículo: 6687

FESTO

Este tipo es apropiado para trabajar con vacío.



## Hoja de datos

Característica	Valor
Función de las válvulas	3x3/2 cerradas monoestables
Tipo de accionamiento	eléctrico
Caudal nominal normal	160 l/min
Presión de funcionamiento Mpa	-0,095 ... 0,7 MPa
Presión de funcionamiento	-0,95 ... 7 bar
Construcción	válvula de asiento con muelle de reposición
Tipo de reposición	muelle mecánico
Tipo de protección	IP65
Diámetro nominal	2,5 mm
Principio de hermetización	blando
Cantidad máxima de posiciones para válvulas	3
Tipo de control	directo
Apropiado para vacío	sí
Consumo en llamada	30 W
Consumo en retención	22 W
Fluido	Aire comprimido según ISO 8573-1:2010 [7:4:4]
Indicación sobre los fluidos de funcionamiento y de mando	Opción de funcionamiento con lubricación (necesaria en otro modo de funcionamiento)
Conformidad PWIS	VDMA24364-B2-L
Temperatura del medio	-10 ... 60 °C
Temperatura ambiente	-5 ... 40 °C
Peso del producto	1.010 g
Conexión eléctrica	Conector
Tipo de fijación	con taladro pasante
Conexión neumática 1	G1/4
Conexión neumática 2	G1/8
Conexión neumática 3	G1/8
Material de la carcasa	Aluminio