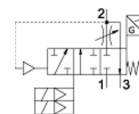
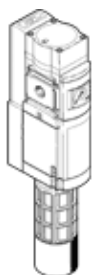


válvula de arranque progresivo y de escape MS6-SV-1/2-E-10V24-SO-A4-MP1-WPB-UL1

Número de artículo: 611497

FESTO



Hoja de datos

| Característica | Valor |
|--|---|
| Serie | MS |
| Tamaño | 6 |
| Patrón | 62 mm |
| Función de seguridad | Escape Evita una puesta en marcha accidental (alimentación de aire) |
| Safety Integrity Level (SIL) | Vaciado / SIL 3 Evita una puesta en marcha accidental (alimentación de aire) / SIL 3 |
| Performance Level (PL) | Dacarga / hasta categoría 4, PLe Evita una puesta en marcha accidental (alimentación de aire) / hasta categoría 4, Performance Level e |
| Nota sobre la dinamización forzada | Frecuencia de conmutación mínima 1/mes |
| Construcción | Asiento del émbolo |
| Holgura de sobreposición | no |
| Tipo de accionamiento | eléctrico |
| Alimentación del aire de control | interno |
| Principio de hermetización | blando |
| Función de escape | no estrangulable |
| Principio de la detección de posiciones | Principio del émbolo por electroimán |
| Corresponde a la norma | DIN EN ISO 13849-1 |
| Accionamiento manual auxiliar | sin |
| Tipo de reposición | muelle mecánico |
| Tipo de control | prepilotoado |
| Función de las válvulas | 3/2 cerrada monoestable Función de formación de la presión |
| Presión de funcionamiento Mpa | 0,35 ... 1 MPa |
| Presión de funcionamiento | 3,5 ... 10 bar |
| Indicación de la presión | Preparado para G1/4 |
| Valor C | 19,3 l/sbar |
| Valor B | 0,21 |
| Caudal nominal normal | 4.300 l/min |
| Caudal normal, descarga de aire 0,6->0 MPa (6->0 bar, 87->0 psi) | 9.000 l/min |
| Frecuencia máx. de conmutación | 0,5 Hz |
| Tiempo de conmutación a la desconexión | 40 ms |
| Tiempo de conmutación a la conexión | 130 ms |
| Factor de utilización | 100 % |
| Indicación del estado de señal | LED contacto libre de potencial |
| Tensión nominal de funcionamiento DC | 24 V |
| Fluctuación de tensión permisible | +/- 10 % |
| Fluido | Aire comprimido según ISO 8573-1:2010 [7:4:4] |
| Indicación sobre los fluidos de funcionamiento y de mando | Opción de funcionamiento con lubricación (necesaria en otro modo de funcionamiento) |
| Clase de resistencia a la corrosión KBK | 2 - riesgo de corrosión moderado |
| Indicación sobre el material | Conforme con RoHS |
| Conformidad PWIS | VDMA24364-B1/B2-L |
| Nivel de ruido | 75 dB(A) |

| Característica | Valor |
|---|--|
| Tipo de protección | IP65 con conector tipo zócalo |
| Temperatura del medio | -10 ... 50 °C |
| Temperatura ambiente | -10 ... 50 °C |
| Temperatura de almacenamiento | -10 ... 50 °C |
| Resistencia a los golpes | Control de golpes con grado de severidad 2, según FN 942017-5 y EN 60068-2-27 |
| Resistencia a los impactos | Comprobación de suplemento de transporte con grado de nitidez 2 según FN 942017-4 y EN 60068-2-6 |
| Homologación | c UL us - Recognized (OL) |
| Caracteres KC | KC-EMV |
| Marca CE (ver declaración de conformidad) | según la normativa UE sobre EMC según la normativa UE sobre maquinaria |
| Certificado entidad que lo expide | IFA 1001180 |
| Tipo de fijación | Montaje del conducto con accesorios a elegir: |
| Posición de montaje | indistinto |
| Peso del producto | 2.210 g |
| Conexión del manómetro | G1/4 |
| Conexión neumática 1 | G1/2 |
| Conexión neumática 2 | G1/2 |
| Conexión neumática 3 | G1 |
| Conexión eléctrica | 9 contactos Sub-D |
| Material de la carcasa | Fundición inyectada de aluminio |
| Material de las juntas | NBR |
| Material del vástago | Acero inoxidable de aleación fina |