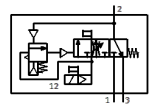
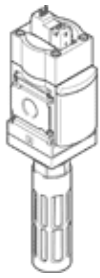


válvula de arranque progresivo y de escape MS6-SV-1/2-C-10V24P-S-AD7

Número de artículo: 611243

FESTO



Hoja de datos

| Característica | Valor |
|--|---|
| Serie | MS |
| Tamaño | 6 |
| Patrón | 62 mm |
| Función de seguridad | Escape Evita una puesta en marcha accidental (alimentación de aire) |
| Performance Level (PL) | Purga / categoría 1, Performance Level c Evita una puesta en marcha accidental (alimentación de aire) / categoría 1, Performance Level c |
| Nota sobre la dinamización forzada | Frecuencia de conmutación mínima 1/mes |
| Construcción | Corredera |
| Holgura de sobreposición | sí |
| Tipo de accionamiento | eléctrico |
| Alimentación del aire de control | interno |
| Principio de hermetización | blando |
| Función de escape | no estrangulable |
| Accionamiento manual auxiliar | En la electroválvula de pilotaje: sin enclavamiento, con enclavamiento en la formación de la presión y válvula de escape: con enclavamiento, reposición automática |
| Tipo de reposición | muelle mecánico |
| Tipo de control | prepiloto |
| Función de las válvulas | 3/2 cerrada monoestable Función de formación de la presión |
| Presión de funcionamiento Mpa | 0,3 ... 1 MPa |
| Presión de funcionamiento | 3 ... 10 bar |
| Indicación de la presión | con sensor de presión con indicación de conmutación |
| Valor C | 23,2 l/sbar |
| Valor B | 0,4 |
| Caudal nominal normal | 5.700 l/min |
| Caudal normal, descarga de aire 0,6->0 MPa (6->0 bar, 87->0 psi) | 7.600 l/min |
| Tiempo de conmutación a la desconexión | 65 ms |
| Tiempo de conmutación a la conexión | 370 ms |
| Factor de utilización | 100 % |
| Valores característicos de las bobinas | 24 V DC: 1,8 W |
| Fluctuación de tensión permisible | +/- 10 % |
| Fluido | Aire comprimido según ISO 8573-1:2010 [7:4:4] |
| Indicación sobre los fluidos de funcionamiento y de mando | Opción de funcionamiento con lubricación (necesaria en otro modo de funcionamiento) |
| Clase de resistencia a la corrosión KBK | 2 - riesgo de corrosión moderado |
| Indicación sobre el material | Conforme con RoHS |
| Conformidad PWIS | VDMA24364-B1/B2-L |
| Tipo de protección | IP65 con conector tipo zócalo |
| Resistencia a los golpes | Control de golpes con grado de severidad 2, según FN 942017-5 y EN 60068-2-27 |
| Resistencia a los impactos | Comprobación de suplemento de transporte con grado de nitidez 2 según FN 942017-4 y EN 60068-2-6 |
| Marca CE (ver declaración de conformidad) | según la normativa UE sobre maquinaria |

| Característica | Valor |
|-------------------------------------|---|
| Apto para el contacto con alimentos | Información detallada sobre el material |
| Tipo de fijación | Montaje del conducto con accesorios a elegir: |
| Posición de montaje | indistinto |
| Peso del producto | 1.006 g |
| Conexión neumática 1 | G1/2 |
| Conexión neumática 2 | G1/2 |
| Conexión neumática 3 | G3/4 |
| Conexión eléctrica | 4 contactos según IEC 61076-2-101 |
| Material de la carcasa | Fundición inyectada de aluminio |
| Material de las juntas | NBR |
| Material del vástago | Acero inoxidable de aleación fina |