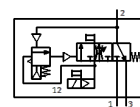
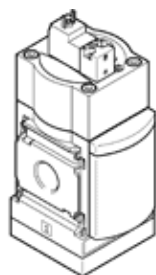


# válvula de arranque progresivo y de escape MS6-SV-1/2-C-10V24P

Número de artículo: 589250

FESTO



## Hoja de datos

Característica	Valor
Serie	MS
Tamaño	6
Patrón	62 mm
Función de seguridad	Escape Evita una puesta en marcha accidental (alimentación de aire)
Performance Level (PL)	Purga / categoría 1, Performance Level c Evita una puesta en marcha accidental (alimentación de aire) / categoría 1, Performance Level c
Nota sobre la dinamización forzada	Frecuencia de conmutación mínima 1/mes
Construcción	Corredera
Holgura de sobreposición	sí
Tipo de accionamiento	eléctrico
Alimentación del aire de control	interno
Principio de hermetización	blando
Función de escape	no estrangulable
Accionamiento manual auxiliar	En la electroválvula de pilotaje: sin enclavamiento, con enclavamiento en la formación de la presión y válvula de escape: con enclavamiento, reposición automática
Tipo de reposición	muelle mecánico
Tipo de control	prepiloto
Función de las válvulas	3/2 cerrada monoestable Función de formación de la presión
Presión de funcionamiento Mpa	0,3 ... 1 MPa
Presión de funcionamiento	3 ... 10 bar
Valor C	23,2 l/sbar
Valor B	0,4
Caudal nominal normal	5.700 l/min
Caudal normal, descarga de aire 0,6->0 MPa (6->0 bar, 87->0 psi)	7.600 l/min
Tiempo de conmutación a la desconexión	65 ms
Tiempo de conmutación a la conexión	370 ms
Factor de utilización	100 %
Valores característicos de las bobinas	24 V DC: 1,8 W
Fluctuación de tensión permisible	+/- 10 %
Fluido	Aire comprimido según ISO 8573-1:2010 [7:4:4]
Indicación sobre los fluidos de funcionamiento y de mando	Opción de funcionamiento con lubricación (necesaria en otro modo de funcionamiento)
Clase de resistencia a la corrosión KBK	2 - riesgo de corrosión moderado
Indicación sobre el material	Conforme con RoHS
Conformidad PWIS	VDMA24364-B1/B2-L
Tipo de protección	IP65 con conector tipo zócalo
Temperatura del medio	0 ... 60 °C
Temperatura ambiente	0 ... 60 °C
Temperatura de almacenamiento	-10 ... 60 °C
Resistencia a los golpes	Control de golpes con grado de severidad 2, según FN 942017-5 y EN 60068-2-27

<b>Característica</b>	<b>Valor</b>
Resistencia a los impactos	Comprobación de suplemento de transporte con grado de nitidez 2 según FN 942017-4 y EN 60068-2-6
Marca CE (ver declaración de conformidad)	según la normativa UE sobre maquinaria
Apto para el contacto con alimentos	Información detallada sobre el material
Tipo de fijación	Montaje del conducto con accesorios a elegir:
Posición de montaje	indistinto
Peso del producto	886 g
Conexión neumática 1	G1/2
Conexión neumática 2	G1/2
Conexión neumática 3	G3/4
Conexión eléctrica	4 contactos según IEC 61076-2-101
Material de la carcasa	Fundición inyectada de aluminio
Material de las juntas	NBR
Material del vástago	Acero inoxidable de aleación fina