

# válvula neumática

## CJ-5/2-1/2

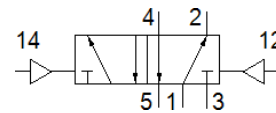
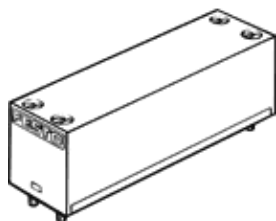
Número de artículo: 5815

Clásico - No utilizar para equipos nuevos

[sin placa de enlace](#)

Puede encontrar alternativas modernas introduciendo las cuatro primeras partes del código del producto en el campo de búsqueda.

FESTO



## Hoja de datos

Característica	Valor
Función de las válvulas	5/2 biestable
Presión de funcionamiento	1 ... 12 bar
Presión de control	2 ... 10 bar
Conformidad PWIS	VDMA24364-Zona III
Conexión neumática 1	G1/2
Conexión neumática 2	G1/2
Conexión neumática 3	G1/2
Conexión neumática 4	G1/2
Conexión neumática 5	G1/2